

# FOR SALE

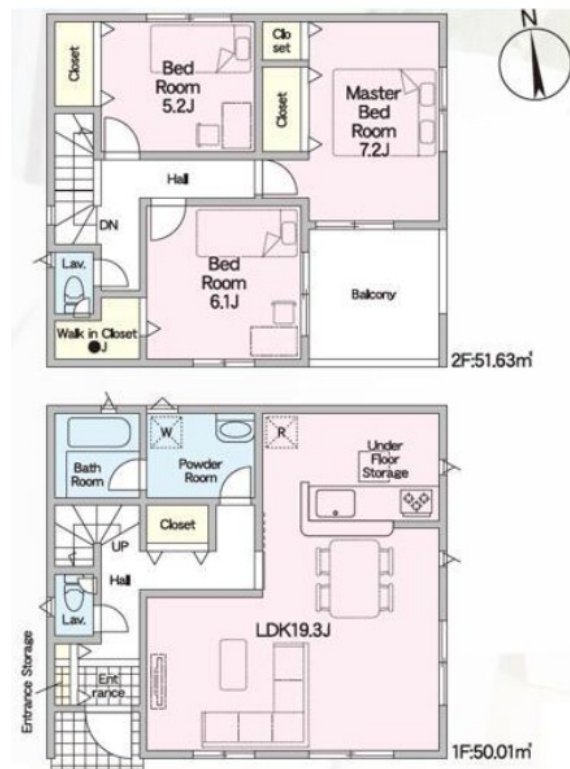
価格	間取りタイプ
3,080万円(税込)	3LDK



【外観】



【間取り図】



物件種目	戸建		
物件所在地	大阪府枚方市長尾峠町 34-18 (1号棟)		
交通	京阪本線 樟葉駅 バス17分 バス停:峠(枚方市) バス停徒歩5分 JR東西線・学研都市線 長尾(大阪) 駅 徒歩35分		
土地面積	114.14㎡ (約34.52坪)	他に私道面積	
建物面積	105.3㎡ (約31.85坪)	地目	宅地
構造規模	木造2階建		
築年月	2026年6月上旬	都市計画	市街化区域
用途地域	第一種住居地域		
建ぺい率	60%	容積率	200%
土地権利	所有権		
法令上の制限	景観法 / 宅地造成及び特定盛土等規制法 / 都市再生特別措置法		
現況	空き	引渡日	即時
接道状況	南4.85m公道 間口6.86m		
建築確認番号	R07SHC125170号	開発許可番号	
設備	オートバス / 浴室乾燥 / トイレ:温水洗浄便座 / 全居室フローリング / TVインターホン / 24時間換気システム / 都市ガス / 公共下水 / 水道:公営 / 外壁:サイディング / 免震・耐震構造:耐震構造		
周辺施設	枚方市立長尾小学校 1795m / 枚方市立長尾中学校 1751m / mandai(万代) 枚方高野道店 1156m / ファミリーマート 八幡美濃山店 345m / R-77 八幡福祿谷店 927m / ドラッグストアコスモス 北山店 1068m		
その他費用			
備考			

現況と異なる場合には現況を優先します。 間取りの「S」はサービスルーム(納戸)です。  
価格は物件の代金総額を表示しており、消費税が課税される場合は税込と表記の上、税込価格で表示しております。

取引条件の有効期限:2026年8月5日

No.KH0001443

お問合せ先



大阪府知事(12)第21564号  
(社)大阪府宅地建物取引業協会,(社)全国宅地建物取引業協会会員,関西不動産情報センター会員

株式会社三島コーポレーション 京阪支店

TEL:072-861-1000 FAX:072-861-1001

大阪府枚方市岡本町4-10井川ビル1階

URL:<https://www.mishima-baibai.jp/>

E-Mail:[kaihatsu\\_keihan@mishima-corp.co.jp](mailto:kaihatsu_keihan@mishima-corp.co.jp)

担当:野田 賢

取引態様:媒介(仲介)

