

FOR SALE

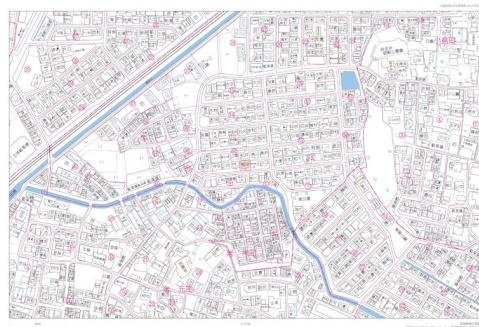
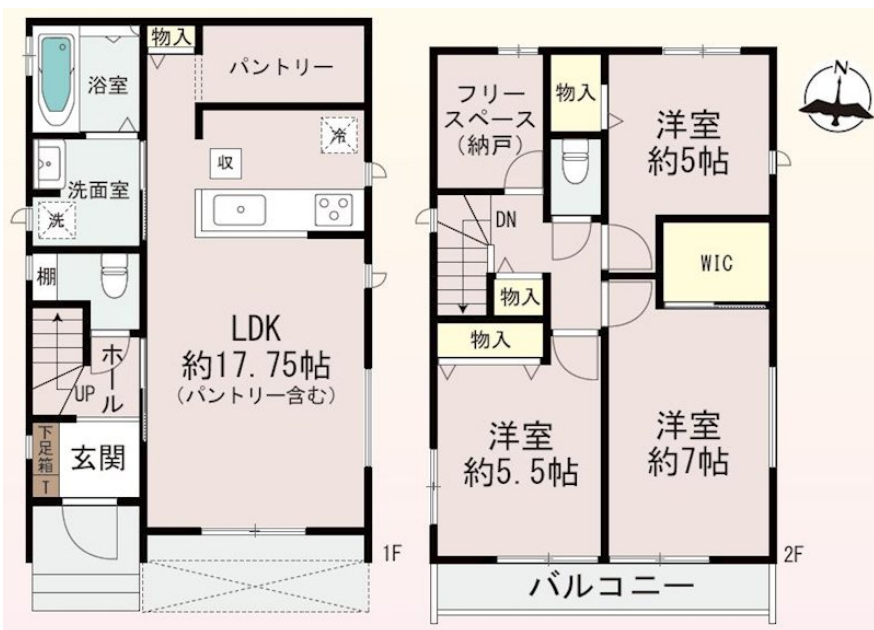
価格	間取りタイプ
4,090万円(税込)	3LDK



【外観】



【間取り図】



物件種目	戸建		
物件所在地	大阪府枚方市渚栄町 10-17 -B号棟		
交通	京阪本線 御殿山駅 徒歩10分 京阪本線 牧野(大阪)駅 徒歩18分 京阪本線 枚方市駅 徒歩31分		
土地面積	97.74㎡ (約29.56坪)	他に私道面積	
建物面積	93.34㎡ (約28.23坪)	地目	宅地
構造規模	木造2階建		
築年月	2026年4月30日	都市計画	市街化区域
用途地域	第一種低層住居専用地域		
建ぺい率	50%	容積率	100%
土地権利	所有権		
法令上の制限	宅地造成及び特定盛土等規制法 / 景観法 / 文化財保護法		
現況	空き	引渡日	即時
接道状況	南4.4m公道 間口7.2m		
建築確認番号	KS125-6120-54265	開発許可番号	
設備	食器洗浄乾燥機 / オートバス / 浴室乾燥 / トイレ:温水洗浄便座 / 全居室フローリング / ウォークインクローゼット / 床下収納 / 複層ガラス / TVインターホン / 24時間換気システム / 都市ガス / 公共下水 / 水道:公営		
周辺施設	ライフ御殿山店 758m / ロッソ 枚方三栗一丁目店 470m / セゾングル 枚方渚西2丁目店 657m / ファミリーマート 枚方御殿山店 764m / 渚グイン薬局 939m / 枚方市立小倉小学校 669m		
その他費用			
備考			

現況と異なる場合には現況を優先します。 間取りの「S」はサービスルーム(納戸)です。
価格は物件の代金総額を表示しており、消費税が課税される場合は税込と表記の上、税込価格で表示しております。

取引条件の有効期限:2026年6月28日

No.KH0001386

お問合せ先



大阪府知事(12)第21564号
(社)大阪府宅地建物取引業協会,(社)全国宅地建物取引業協会会員,関西不動産情報センター会員

株式会社三島コーポレーション 京阪支店

TEL:072-861-1000 FAX:072-861-1001

大阪府枚方市岡本町4-10井川ビル1階

URL:<https://www.mishima-baibai.jp/>

E-Mail:kaihatsu_keihan@mishima-corp.co.jp

担当:野田 賢

取引態様:媒介(仲介)

