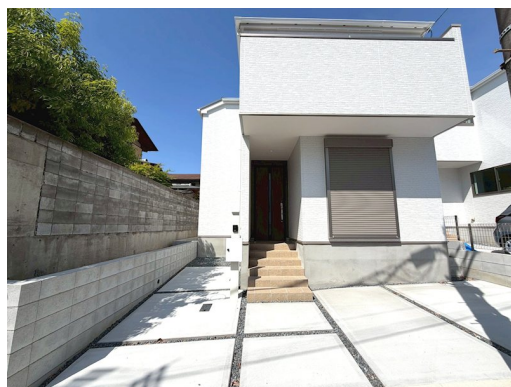


# FOR SALE

価格	間取りタイプ
3,999万円(税込)	4LDK



【外観】

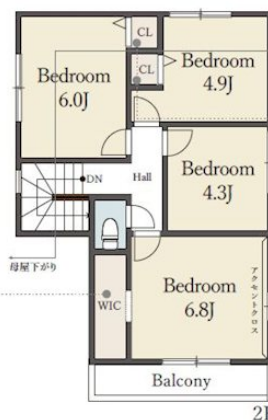


【間取り図】

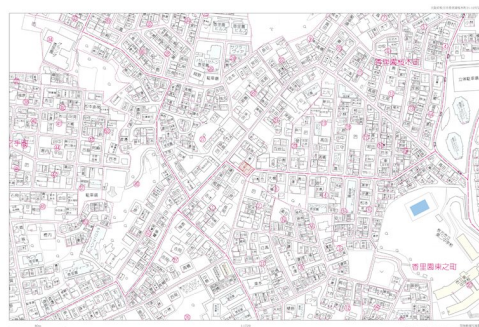


家族の様子を感じながらお料理できる、リビングとの一体感のある開放的な空間。

服や季節物だけでなく、趣味のアイテムもたっぷり収納可能。



各部屋にも収納があるので、部屋も機能的に片付きます。



物件種目	戸建		
物件所在地	大阪府枚方市香里園桜木町 21-12 -1号棟		
交通	京阪本線 香里園駅 徒歩14分 京阪本線 光善寺駅 徒歩22分 京阪交野線 枚方市駅 バス25分 バス停:末広町 バス停徒歩8分		
土地面積	102.51㎡ (約31.0坪)	他に私道面積	無し
建物面積	95.3㎡ (約28.82坪)	地目	宅地
構造規模	木造2階建		
築年月	2026年4月下旬	都市計画	市街化区域
用途地域	第一種低層住居専用地域		
建ぺい率	50%	容積率	100%
土地権利	所有権		
法令上の制限	宅地造成及び特定盛土等規制法 / 景観法		
現況	空き	引渡日	即時
接道状況	南西5.2m公道 間口8.12m		
建築確認番号	KS125-0420-59110	開発許可番号	
設備	食器洗浄乾燥機 / 浴室乾燥 / TVインターホン / 都市ガス / 公共下水 / 水道:公営		
周辺施設	ライフ香里園店 1162m / ミニストップ 寝屋川菅相塚町店 975m / セブンイレブン 寝屋川香里本通町店 921m / ファミリーマート 寝屋川香里新町店 1065m / ウエルシア枚方香里ヶ丘店 948m / 枚方市立香里小学校 922m		
その他費用			
備考			

現況と異なる場合には現況を優先します。 間取りの「S」はサービスルーム(納戸)です。  
価格は物件の代金総額を表示しており、消費税が課税される場合は税込と表記の上、税込価格で表示しております。

取引条件の有効期限:2026年6月14日

No.KH0001379

お問合せ先



大阪府知事(12)第21564号  
(社)大阪府宅地建物取引業協会,(社)全国宅地建物取引業協会会員,関西不動産情報センター会員

株式会社三島コーポレーション 京阪支店

TEL:072-861-1000 FAX:072-861-1001

大阪府枚方市岡本町4-10井川ビル1階

URL:<https://www.mishima-baibai.jp/>

E-Mail:[kaihatsu\\_keihan@mishima-corp.co.jp](mailto:kaihatsu_keihan@mishima-corp.co.jp)

担当:野田 賢

取引態様:媒介(仲介)

