

FOR SALE

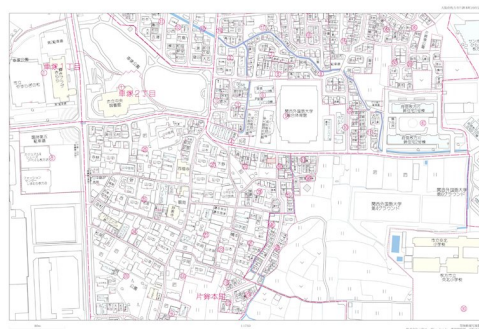
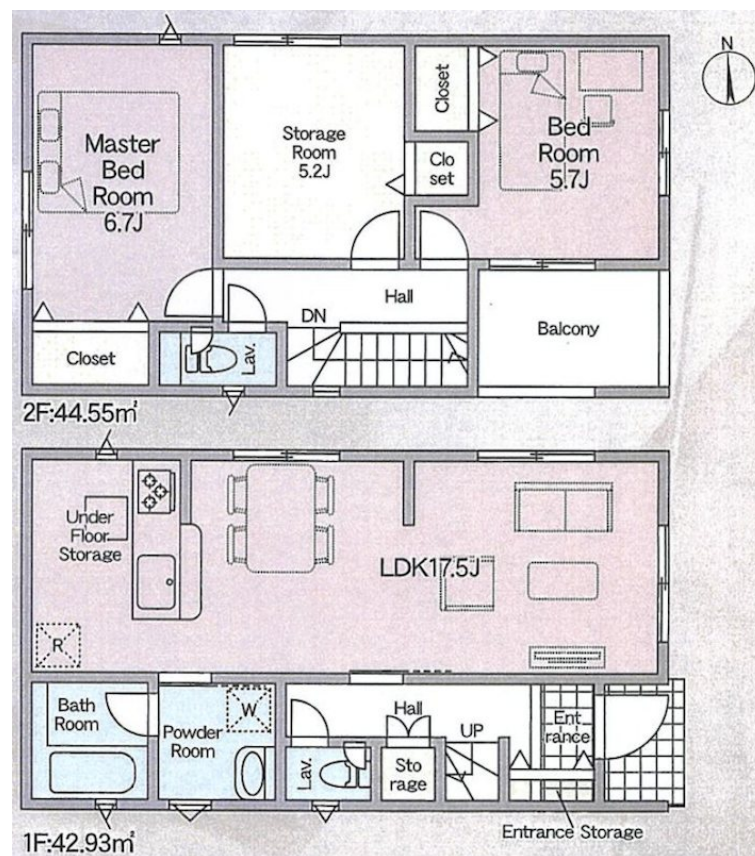
価格	間取りタイプ
2,880万円(税込)	3LDK



【外観】



【間取り図】



物件種目	戸建		
物件所在地	大阪府枚方市片鉾本町 29-11		
交通	京阪本線 牧野(大阪)駅 徒歩25分 京阪本線 枚方市駅 バス20分 バス停:片鉾中央図書館 バス停徒歩6分		
土地面積	82.4㎡ (約24.92坪)	他に私道面積	
建物面積	87.48㎡ (約26.46坪)	地目	宅地
構造規模	木造2階建		
築年月	2026年3月31日	都市計画	市街化区域
用途地域	第一種中高層住居専用地域		
建ぺい率	60%	容積率	172%
土地権利	所有権		
法令上の制限	景観法 / 宅地造成及び特定盛土等規制法 / 都市再生特別措置法		
現況	空き	引渡日	即時
接道状況	東4.36m公道 間口8.63m		
建築確認番号	R07SHC123046	開発許可番号	
設備	オートバス / 浴室乾燥 / トイレ:温水洗浄便座 / 全居室フローリング / TVインターホン / 24時間換気システム / 都市ガス / 公共下水 / 水道:公営 / 外壁:サイディング / 免震・耐震構造:耐震構造		
周辺施設	スーパー:サコ-牧野店 660m / サンディ 枚方招提店 1659m / ファミ-マート 枚方招提南町店 1377m / セブン-イレブン 枚方田口4丁目店 1360m / ウエルシア枚方東牧野店 1268m / 枚方市立交北小学校 476m		
その他費用			
備考			

現況と異なる場合には現況を優先します。 間取りの「S」はサービスルーム(納戸)です。
価格は物件の代金総額を表示しており、消費税が課税される場合は税込と表記の上、税込価格で表示しております。

取引条件の有効期限:2026年5月18日

No.KH0001350

お問合せ先



大阪府知事(12)第21564号
(社)大阪府宅地建物取引業協会,(社)全国宅地建物取引業協会会員,関西不動産情報センター会員

株式会社三島コーポレーション 京阪支店

TEL:072-861-1000 FAX:072-861-1001

大阪府枚方市岡本町4-10井川ビル1階

URL:<https://www.mishima-baibai.jp/>

E-Mail:kaihatsu_keihan@mishima-corp.co.jp

担当:野田 賢

取引態様:媒介(仲介)

