

FOR SALE

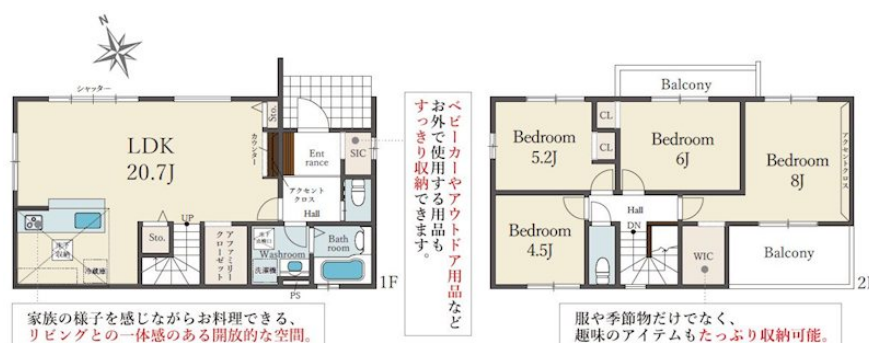
価格	間取りタイプ
4,798万円(税込)	4LDK



【外観】



【間取り図】



家族の様子を感じながらお料理できる、リビングとの一体感のある開放的な空間。

服や季節物だけでなく、趣味のアイテムもたっぷり収納可能。

ベビーカーやアウトドア用品など
すっきり収納できます。



物件種目	戸建		
物件所在地	大阪府枚方市香里ヶ丘1-1丁目36-2		
交通	京阪本線 香里園駅 バス10分 バス停:新香里 バス停徒歩7分 京阪本線 枚方市駅 バス12分 バス停:新香里 バス停徒歩7分 京阪本線 枚方公園駅 バス10分 バス停:新香里 バス停徒歩7分		
土地面積	190.76㎡ (約57.7坪)	他に私道面積	無し
建物面積	105.16㎡ (約31.81坪)	地目	宅地
構造規模	木造2階建		
築年月	2026年4月中旬	都市計画	市街化区域
用途地域	第一種低層住居専用地域		
建ぺい率	40%	容積率	80%
土地権利	所有権		
法令上の制限	景観法 / 宅地造成及び特定盛土等規制法		
現況	空き	引渡日	即時
接道状況	北4.35m公道 間口4.99m		
建築確認番号	KS125-0420-58668	開発許可番号	
設備	食器洗浄乾燥機 / 浴室乾燥 / トイレ有 / ウォークインクローゼット / TVインターホン / 都市ガス / 公共下水 / 水道:公営		
周辺施設	コーヨー香里ヶ丘店 387m / mandai(万代) 香里ヶ丘店 522m / セブンイレブン 枚方香里ヶ丘店 752m / ㊦-㊦ 香里ヶ丘さくら通り店 914m / きららみらい薬局 香里ヶ丘店 524m / 枚方市立香陽小学校 96m		
その他費用			
備考			

取引条件の有効期限:2026年7月1日

No.KH0001339

現況と異なる場合には現況を優先します。 間取りの「S」はサービスルーム(納戸)です。
価格は物件の代金総額を表示しており、消費税が課税される場合は税込と表記の上、税込価格で表示しております。

お問合せ先



大阪府知事(12)第21564号
(社)大阪府宅地建物取引業協会,(社)全国宅地建物取引業協会会員,関西不動産情報センター会員

株式会社三島コーポレーション 京阪支店

TEL:072-861-1000 FAX:072-861-1001

大阪府枚方市岡本町4-10井川ビル1階

URL:<https://www.mishima-baibai.jp/>

E-Mail:kaihatsu_keihan@mishima-corp.co.jp

担当:野田 賢

取引態様:媒介(仲介)

