

# FOR SALE

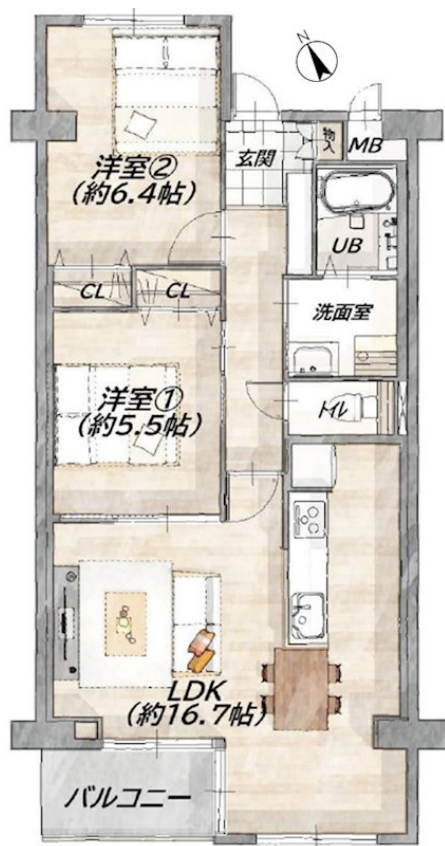
価格	間取りタイプ
2,399万円(税込)	2LDK



【外観】



【間取り図】



物件種目	マンション		
建物名	くずはセンチュリータウン6番館		
物件所在地	大阪府枚方市楠葉花園町 5-6 -415号室		
交通	京阪本線 樟葉駅 徒歩10分 京阪本線 樟葉駅 バス3分 バス停:なみき バス停徒歩2分 京阪本線 牧野(大阪)駅 徒歩26分		
専有面積	63.61㎡(壁芯) (約19.24坪)	バルコニー面積	4.1㎡
構造規模	鉄筋コンクリート造15階建		
所在階	4階	総戸数	224戸
築年月	1974年3月	修繕積立金	12,910円
管理形態	全部委託	管理費	8,130円
管理人の勤務形態	日勤		
駐車場	空無		
土地権利	所有権		
現況	空き	引渡日	即時
建築確認番号	開発許可番号		
設備	食器洗浄乾燥機 / オートバス / 浴室乾燥 / トイレ:温水洗浄便座 / 最上階 / 全居室フローリング / 室内洗濯機置場 / TVインターホン / 都市ガス / エレベーター		
周辺施設	生活協同組合おおさかパルコ 西くずは店 298m / ダイ-くずはE-ル店(イトーヨーカ堂) 640m / ロ-ソ 枚方楠葉花園町店 61m / ファミリーマート77くずは店 555m / ドラッグユタカ くずは店 271m / くずはE-ル 895m		
その他費用	住宅情報盤積立金: 1,000円 / 月 自治会費: 100円 / 月		
備考			

現況と異なる場合には現況を優先します。 間取りの「S」はサービスルーム(納戸)です。  
 価格は物件の代金総額を表示しており、消費税が課税される場合は税込と表記の上、税込価格で表示しております。

取引条件の有効期限:2026年5月31日

No.KH0001319

お問合せ先



大阪府知事(12)第21564号  
 (社)大阪府宅地建物取引業協会,(社)全国宅地建物取引業協会会員,関西不動産情報センター会員

株式会社三島コーポレーション 京阪支店

TEL:072-861-1000 FAX:072-861-1001

大阪府枚方市岡本町4-10井川ビル1階

URL:<https://www.mishima-baibai.jp/>

E-Mail:[kaihatsu\\_keihan@mishima-corp.co.jp](mailto:kaihatsu_keihan@mishima-corp.co.jp)

担当:野田 賢

取引態様:媒介(仲介)

