

FOR SALE

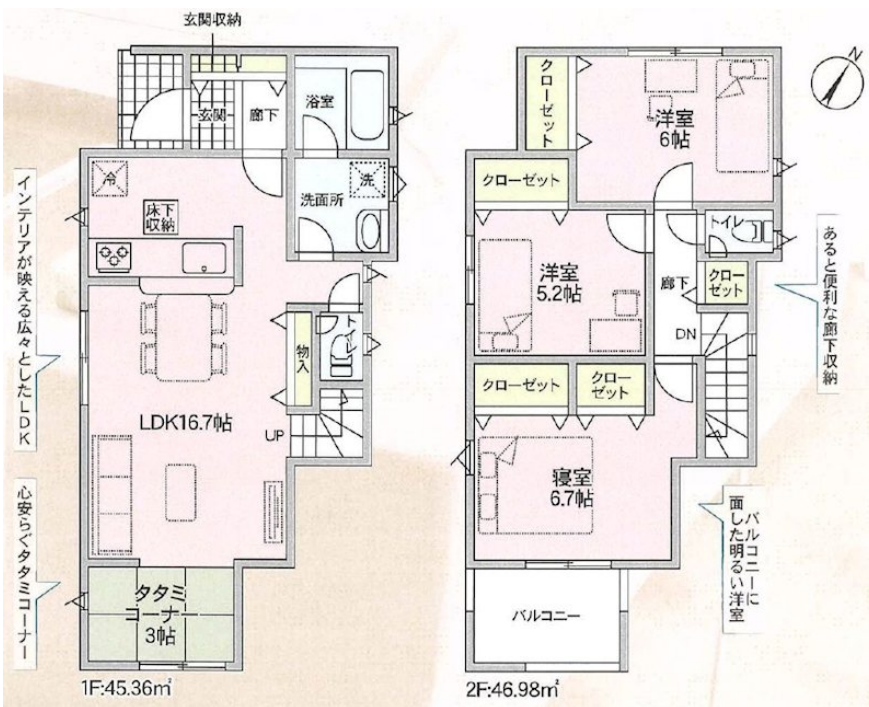
価格	間取りタイプ
3,630万円(税込)	3LDK



【外観】



【間取り図】



物件種目	戸建		
物件所在地	大阪府枚方市渚東町 40-10		
交通	京阪本線 御殿山駅 徒歩15分 京阪本線 牧野(大阪)駅 徒歩20分		
土地面積	100.59㎡ (約30.42坪)	他に私道面積	無し
建物面積	100.23㎡ (約30.31坪)	地目	宅地
構造規模	木造2階建		
築年月	2026年3月中旬	都市計画	市街化区域
用途地域	第一種中高層住居専用地域		
建ぺい率	60%	容積率	191%
土地権利	所有権		
法令上の制限	景観法 / 宅地造成及び特定盛土等規制法 / 都市再生特別措置法		
現況	空き	引渡日	即時
接道状況	南西4.74m公道 間口16.51m 北西4.8m公道 間口8.87m 南5.0m公道 間口2.18m		
建築確認番号	R07SHC123274	開発許可番号	
設備	オートバス / 浴室乾燥 / トイレ:温水洗浄便座 / フローリング / 床下収納 / TVインターホン / 24時間換気システム / 都市ガス / 公共下水 / 水道:公営 / 免震・耐震構造:耐震構造		
周辺施設	ライフ御殿山店 1135m / ファミリーマート枚方御殿山店 851m / ローソン枚方三乗一丁目店 981m / 丸の内枚方御殿山店 1208m / 枚方市立殿山第一小学校 618m / 枚方市立第一中学校 538m		
その他費用			
備考			

現況と異なる場合には現況を優先します。 間取りの「S」はサービスルーム(納戸)です。
価格は物件の代金総額を表示しており、消費税が課税される場合は税込と表記の上、税込価格で表示しております。

取引条件の有効期限:2026年5月31日

No.KH0001315

お問合せ先



大阪府知事(12)第21564号
(社)大阪府宅地建物取引業協会,(社)全国宅地建物取引業協会会員,関西不動産情報センター会員

株式会社三島コーポレーション 京阪支店

TEL:072-861-1000 FAX:072-861-1001

大阪府枚方市岡本町4-10井川ビル1階

URL:<https://www.mishima-baibai.jp/>

E-Mail:kaihatsu_keihan@mishima-corp.co.jp

担当:野田 賢

取引態様:媒介(仲介)

