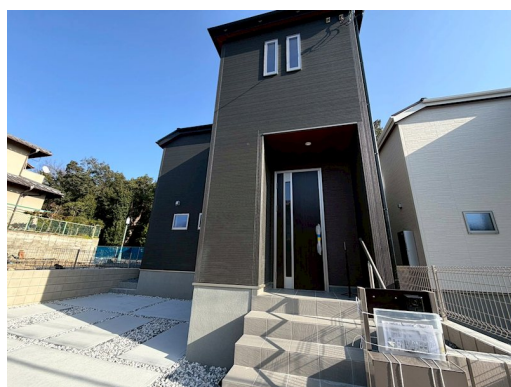


FOR SALE

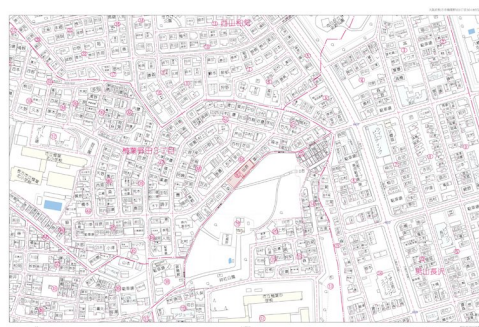
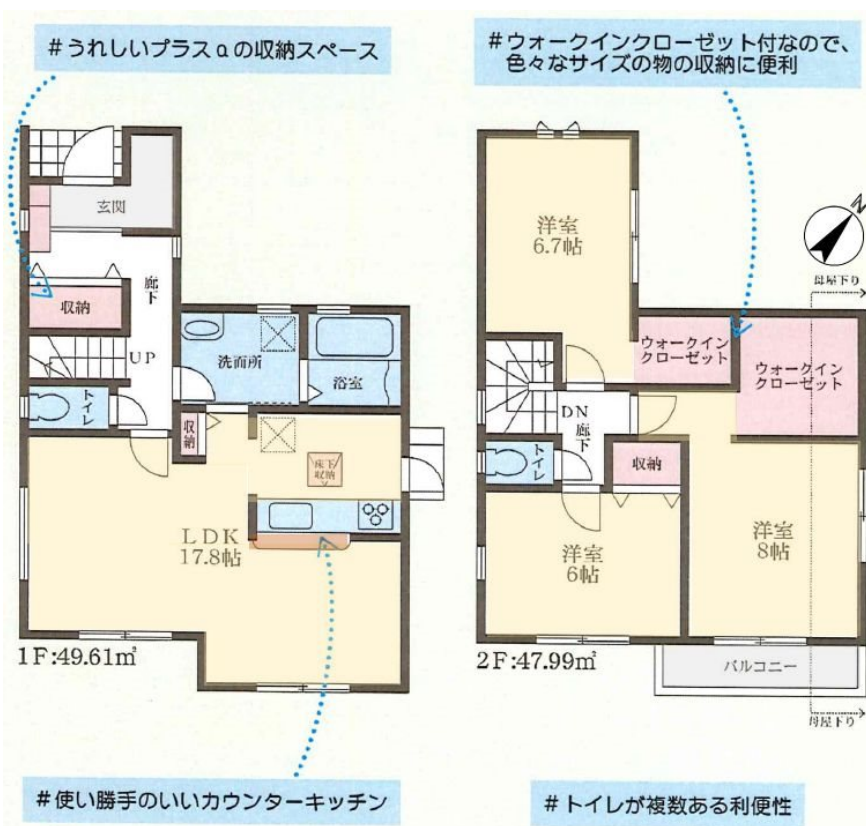
価格	間取りタイプ
4,380万円(税込)	3LDK



【外観】



【間取り図】



物件種目	戸建		
物件所在地	大阪府枚方市楠葉野田3丁目50-18(4号棟)		
交通	京阪本線 樟葉駅 バス5分 バス停:丸尾 バス停徒歩5分 京阪本線 樟葉駅 徒歩25分		
土地面積	111.22㎡ (約33.64坪)	他に私道面積	無し
建物面積	97.6㎡ (約29.52坪)	地目	宅地
構造規模	木造2階建		
築年月	2026年2月下旬	都市計画	市街化区域
用途地域	第一種低層住居専用地域		
建ぺい率	50%	容積率	100%
土地権利	所有権		
法令上の制限	宅地造成及び特定盛土等規制法		
現況	空き	引渡日	即時
接道状況	北西6.3m公道 間口8.74m		
建築確認番号	KS124-0420-55228	開発許可番号	
設備	浴室乾燥 / トイレ:温水洗浄便座 / ウォークインクローゼット / TVインターホン / 都市ガス / 公共下水 / 水道:公営		
周辺施設	コープ男山 236m / フレンドマーケットくずは店 1247m / ロソノ 男山長沢店 352m / セブンイレブン 八幡市男山指月店 733m / 柳ノ堂 男山泉店 767m / 京阪百貨店 くずはビル店 1646m		
その他費用			
備考			

現況と異なる場合には現況を優先します。 間取りの「S」はサービスルーム(納戸)です。
価格は物件の代金総額を表示しており、消費税が課税される場合は税込と表記の上、税込価格で表示しております。

取引条件の有効期限:2026年7月28日

No.KH0001304

お問合せ先



大阪府知事(12)第21564号
(社)大阪府宅地建物取引業協会,(社)全国宅地建物取引業協会会員,関西不動産情報センター会員

株式会社三島コーポレーション 京阪支店

TEL:072-861-1000 FAX:072-861-1001

大阪府枚方市岡本町4-10井川ビル1階

URL:<https://www.mishima-baibai.jp/>

E-Mail:kaihatsu_keihan@mishima-corp.co.jp

担当:野田 賢

取引態様:媒介(仲介)

