

# FOR SALE

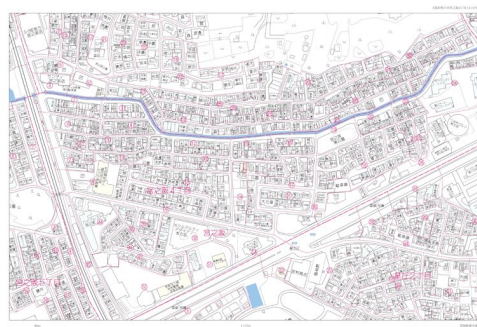
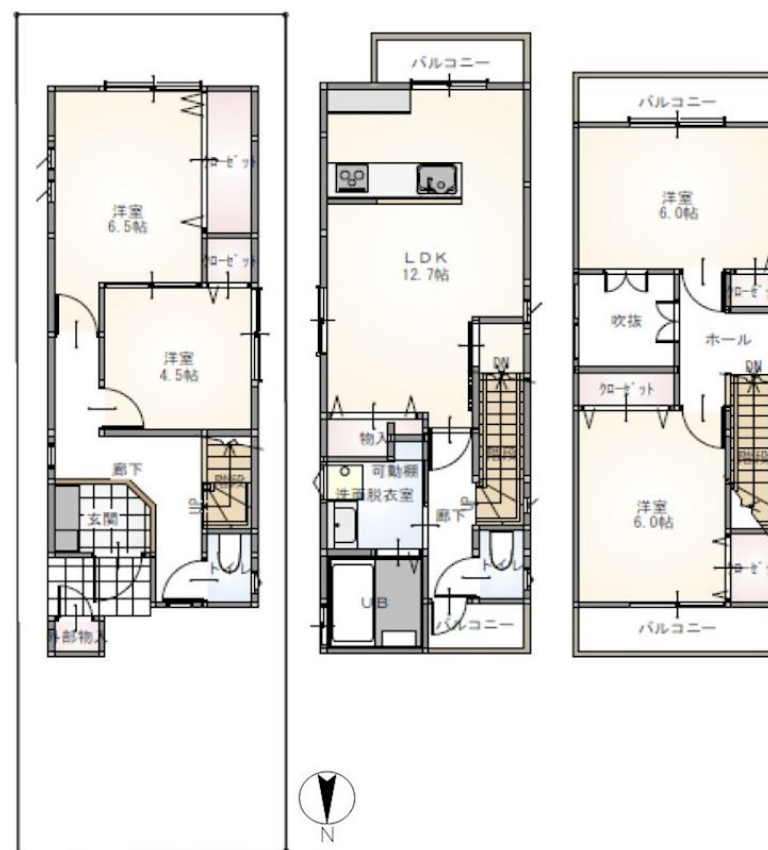
価格	間取りタイプ
3,180万円(税込)	4LDK



【外観】



【間取り図】



物件種目	戸建		
物件所在地	大阪府枚方市宮之阪 4丁目 14-11		
交通	京阪交野線 宮之阪駅 徒歩7分 京阪交野線 星ヶ丘(大阪)駅 徒歩11分 京阪本線 枚方市駅 徒歩20分		
土地面積	73.15㎡ (約22.12坪)	他に私道面積	9.5㎡
建物面積	96.88㎡ (約29.30坪)	地目	宅地
構造規模	木造3階建		
築年月	2025年1月31日	都市計画	市街化区域
用途地域	第二種中高層住居専用地域		
建ぺい率	60%	容積率	160%
土地権利	所有権		
法令上の制限	宅地造成等規制法 / 景観法		
現況	空き	引渡日	即時
接道状況	北4.0m公道 間口5.5m		
建築確認番号		開発許可番号	
設備	食器洗浄乾燥機 / 浴室乾燥 / トイレ:温水洗浄便座 / 全居室フローリング / TVインターホン / 24時間換気システム / 都市ガス / 公共下水 / 水道:公営		
周辺施設	サティ 宮之阪店 363m / ファミーマート 枚方宮之阪駅前店 564m / セブンス 枚方中宮山戸町店 772m / サンブラザ薬局 宮之阪局 378m / 枚方市立中宮小学校 873m / 枚方市立中宮中学校 1244m		
その他費用			
備考			

現況と異なる場合には現況を優先します。 間取りの「S」はサービスルーム(納戸)です。  
価格は物件の代金総額を表示しており、消費税が課税される場合は税込と表記の上、税込価格で表示しております。

取引条件の有効期限:2026年3月11日

No.KH0001283

お問合せ先



大阪府知事(12)第21564号  
(社)大阪府宅地建物取引業協会、(社)全国宅地建物取引業協会会員、関西不動産情報センター会員

株式会社三島コーポレーション 京阪支店

TEL:072-861-1000 FAX:072-861-1001

大阪府枚方市岡本町4-10井川ビル1階

URL:<https://www.mishima-baibai.jp/>

E-Mail:[kaihatsu\\_keihan@mishima-corp.co.jp](mailto:kaihatsu_keihan@mishima-corp.co.jp)

担当:野田 賢

取引態様:媒介(仲介)

