

FOR SALE

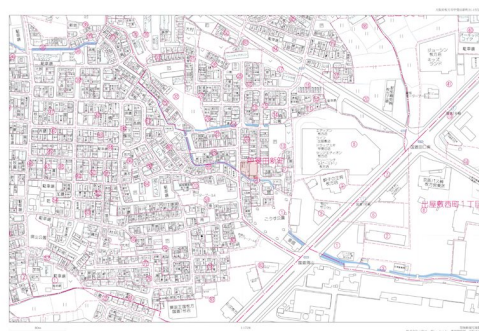
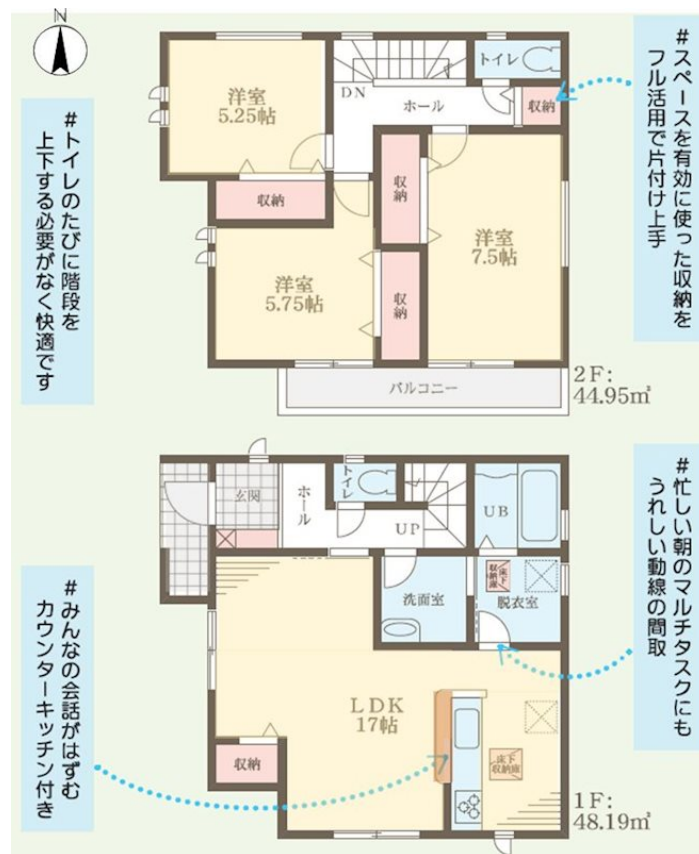
価格	間取りタイプ
3,180万円(税込)	3LDK



【外観】



【間取り図】



物件種目	戸建		
物件所在地	大阪府枚方市甲斐田新町 21-1 (5号棟)		
交通	京阪本線 枚方市駅 バス12分 バス停:田ノ口 バス停徒歩7分		
土地面積	95.45㎡ (約28.87坪)	他に私道面積	無し
建物面積	93.14㎡ (約28.17坪)	地目	宅地
構造規模	木造2階建		
築年月	2025年11月下旬	都市計画	市街化区域
用途地域	準工業地域		
建ぺい率	60%	容積率	200%
土地権利	所有権		
法令上の制限	宅地造成及び特定盛土等規制法		
現況	空き	引渡日	即時
接道状況	西6.24m公道 間口3.32m		
建築確認番号	KS125-0420-55743	開発許可番号	
設備	都市ガス / 公共下水 / 水道:公営		
周辺施設	ライフ出屋敷店 286m / 業務スーパー 田口店 697m / セブンイレブン 枚方山3丁目店 379m / ロッソ 枚方甲斐田店 567m / ストローグ 枚方甲斐田店 279m / 枚方市立山田東小学校 395m		
その他費用			
備考			

現況と異なる場合には現況を優先します。 間取りの「S」はサービスルーム（納戸）です。
価格は物件の代金総額を表示しており、消費税が課税される場合は税込と表記の上、税込価格で表示しております。

取引条件の有効期限:2026年6月17日

No.KH0001279

お問合せ先



大阪府知事(12)第21564号
(社)大阪府宅地建物取引業協会,(社)全国宅地建物取引業協会会員,関西不動産情報センター会員

株式会社三島コーポレーション 京阪支店

TEL:072-861-1000 FAX:072-861-1001

大阪府枚方市岡本町4-10井川ビル1階

URL:<https://www.mishima-baibai.jp/>

E-Mail:kaihatsu_keihan@mishima-corp.co.jp

担当:野田 賢

取引態様:媒介(仲介)

