

FOR SALE

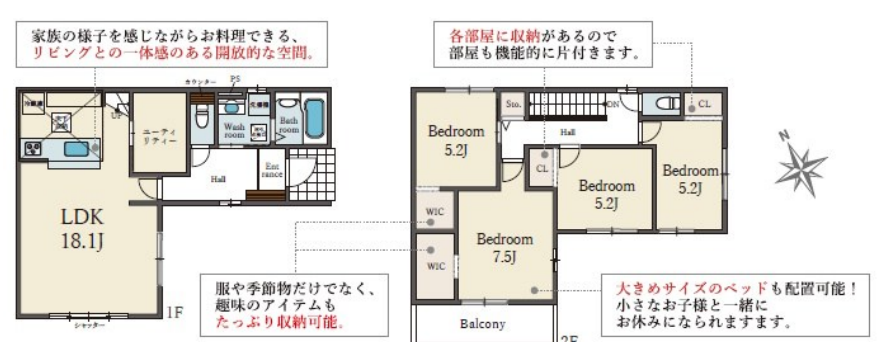
価格	間取りタイプ
4,298万円(税込)	4LDK



【外観】



【間取り図】



物件種目	戸建		
物件所在地	大阪府寝屋川市成田南町 15-38		
交通	京阪本線 香里園駅 徒歩23分 京阪本線 香里園駅 バス5分 バス停:成田山不動尊前 バス停徒歩8分		
土地面積	133.03㎡ (約40.24坪)	他に私道面積	無し
建物面積	106.4㎡ (約32.18坪)	地目	宅地
構造規模	木造2階建		
築年月	2025年11月	都市計画	市街化区域
用途地域	第一種中高層住居専用地域		
建ぺい率	60%	容積率	150%
土地権利	所有権		
法令上の制限			
現況	空き	引渡日	即時
接道状況	南西4.6m私道 間口12.96m		
建築確認番号	KS125-0410-54681	開発許可番号	
設備	食器洗淨乾燥機 / 都市ガス / 公共下水 / 水道:公営		
周辺施設	寝屋川市立第五小学校 869m / 寝屋川市立第六中学校 804m / ドラッグアカバ 成田西町店 741m / 寝屋川成田郵便局 623m / セブンイレブン寝屋川成田町店 647m / ファミリーマート寝屋川三井南店 966m		
その他費用			
備考			

現況と異なる場合には現況を優先します。 間取りの「S」はサービスルーム（納戸）です。
価格は物件の代金総額を表示しており、消費税が課税される場合は税込と表記の上、 税込価格で表示しております。

取引条件の有効期限:2026年2月28日

No.KH0001226

お問合せ先



大阪府知事（12）第21564号
(社) 大阪府宅地建物取引業協会,(社) 全国宅地建物取引業協会会員,関西不動産情報センター会員

株式会社三島コーポレーション 京阪支店

TEL:072-861-1000 FAX:072-861-1001

大阪府枚方市岡本町4-10井川ビル1階

URL:<https://www.mishima-baibai.jp/>

E-Mail:kaihatsu_keihan@mishima-corp.co.jp

担当:野田 賢

取引態様:媒介(仲介)

