

FOR SALE

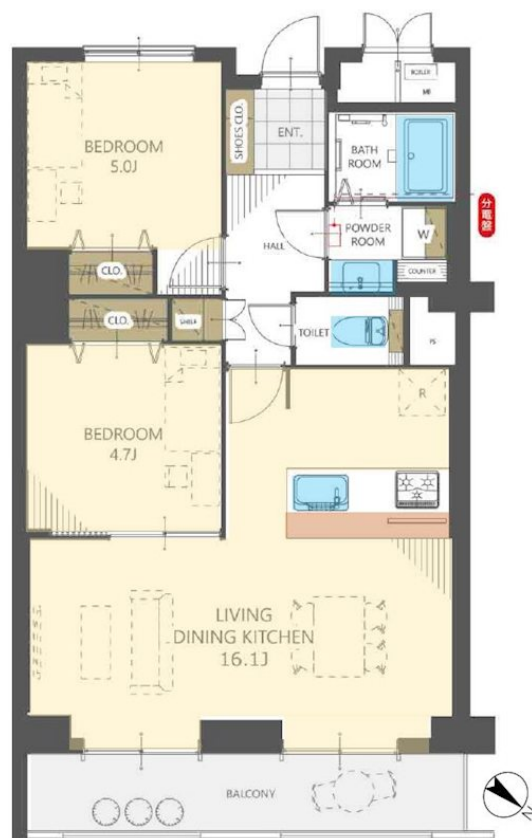
価格	間取りタイプ
1,890万円(税込)	3LDK



【外観】



【間取り図】



物件種目	マンション		
建物名	メゾン枚方岡山手		
物件所在地	大阪府枚方市岡山手町 11-88 -409号		
交通	京阪交野線 枚方市駅 徒歩14分 京阪本線 枚方公園駅 徒歩14分 京阪交野線 宮之阪駅 徒歩20分		
専有面積	61.74㎡(壁芯) (約18.67坪)	バルコニー面積	8.5㎡
構造規模	鉄筋コンクリート造6階建		
所在階	4階	総戸数	87戸
築年月	1974年9月	修繕積立金	10,400円
管理形態	全部委託	管理費	8,800円
管理人の勤務形態	日勤		
駐車場	空無		
土地権利	所有権		
現況	空き	引渡日	即時
建築確認番号		開発許可番号	
設備	食器洗浄乾燥機 / トイレ:温水洗浄便座 / フローリング / 室内洗濯機置場 / TVインターホン / 24時間換気システム / 都市ガス / エレベーター		
周辺施設	生活協同組合おおさかパルコープ 枚方公園店 1000m / FRESCO(フレスコ) 枚方公園駅前店 949m / セブンイレブン 枚方伊加賀南町店 1022m / ファミリーマート 枚方公園駅前店 951m / ドラッグアカバ 枚方公園店 1216m / 枚方市立枚方第二小学校 530m		
その他費用			
備考			

現況と異なる場合には現況を優先します。 間取りの「S」はサービスルーム(納戸)です。
価格は物件の代金総額を表示しており、消費税が課税される場合は税込と表記の上、税込価格で表示しております。

お問合せ先



大阪府知事(12)第21564号
(社)大阪府宅地建物取引業協会,(社)全国宅地建物取引業協会会員,関西不動産情報センター会員

株式会社三島コーポレーション 京阪支店

TEL:072-861-1000 FAX:072-861-1001

大阪府枚方市岡本町4-10井川ビル1階

URL:<https://www.mishima-baibai.jp/>

E-Mail:kaihatsu_keihan@mishima-corp.co.jp

担当:野田 賢

取引態様:媒介(仲介)

No.KH0001223

