

# FOR SALE

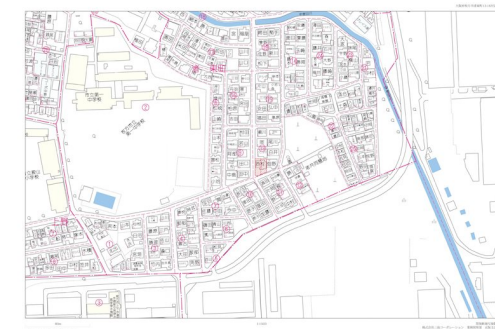
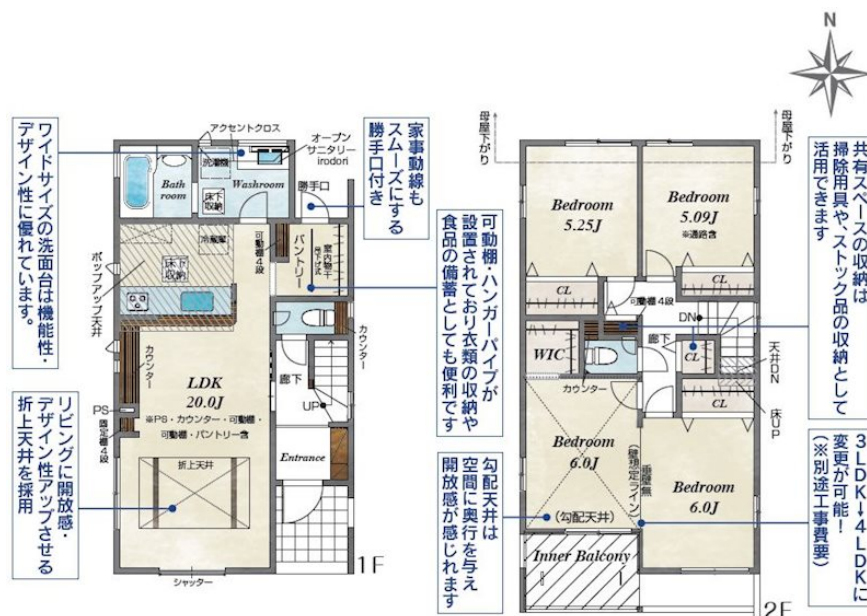
価格	間取りタイプ
4,190万円(税込)	4LDK



【外観】



【間取り図】



物件種目	戸建		
物件所在地	大阪府枚方市渚東町 13-16 (2号棟)		
交通	京阪本線 御殿山駅 徒歩14分 京阪本線 枚方市駅 徒歩32分		
土地面積	124.26㎡ (約37.58坪)	他に私道面積	
建物面積	105.57㎡ (約31.93坪)	地目	宅地
構造規模	木造2階建		
築年月	2025年11月30日	都市計画	市街化区域
用途地域	第一種低層住居専用地域		
建ぺい率	50%	容積率	100%
土地権利	所有権		
法令上の制限	特定都市河川浸水被害対策法 / 宅地造成等規制法 / 景観法		
現況	空き	引渡日	即時
接道状況	南4.7m公道 間口7.27m		
建築確認番号	R07SHC110875	開発許可番号	
設備	食器洗浄乾燥機 / 浴室乾燥 / 風呂一坪以上 / 全居室フローリング / ウォークインクローゼット / T Vインターホン / 都市ガス / 公共下水 / 水道:公営 / 免震・耐震構造:耐震構造		
周辺施設	ライフ御殿山店 1145m / ファミリーマート 枚方御殿山店 558m / ロッソ7100 LS御殿山駅前店 833m / ウィル7枚方御殿山店 915m / 枚方市立御殿山第一小学校 412m / 枚方市立第一中学校 394m		
その他費用			
備考			

現況と異なる場合には現況を優先します。 間取りの「S」はサービスルーム（納戸）です。  
価格は物件の代金総額を表示しており、消費税が課税される場合は税込と表記の上、 税込価格で表示しております。

取引条件の有効期限:2026年3月4日

No.KH0001210

お問合せ先



大阪府知事（12）第21564号  
(社) 大阪府宅地建物取引業協会、(社) 全国宅地建物取引業協会会員、関西不動産情報センター会員

株式会社三島コーポレーション 京阪支店

TEL:072-861-1000 FAX:072-861-1001

大阪府枚方市岡本町4-10井川ビル1階

URL:<https://www.mishima-baibai.jp/>

E-Mail:[kaihatsu\\_keihan@mishima-corp.co.jp](mailto:kaihatsu_keihan@mishima-corp.co.jp)

担当:野田 賢

取引態様:媒介(仲介)

