

# FOR SALE

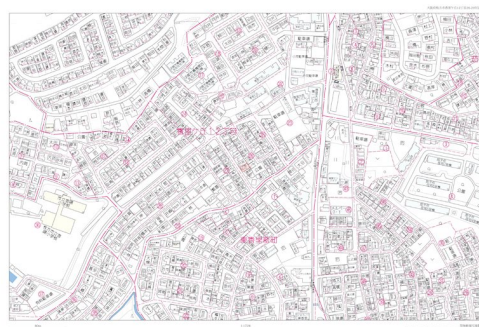
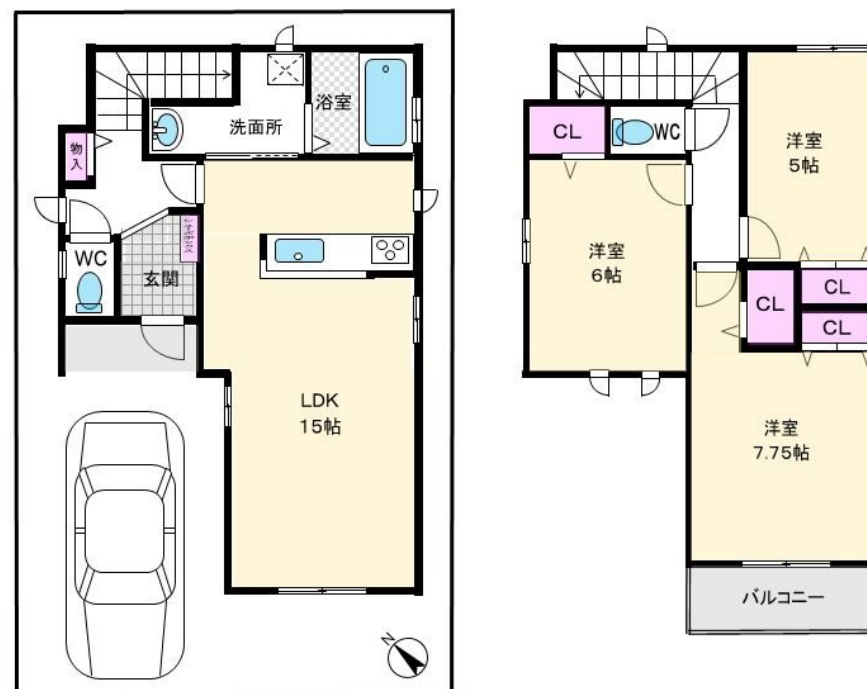
価格	間取りタイプ
3,090万円(税込)	3LDK



【外観】



【間取り図】



物件種目	戸建		
物件所在地	大阪府枚方市香里ヶ丘 1 2 丁目 26-20		
交通	京阪交野線 枚方市駅 バス12分 バス停:茄子作口 バス停徒歩3分 京阪本線 香里園駅 バス13分 バス停:茄子作口 バス停徒歩3分 J R 東西線・学研都市線 星田駅 徒歩36分		
土地面積	87.67㎡ (約26.52坪)	他に私道面積	
建物面積	83.21㎡ (約25.17坪)	地目	宅地
構造規模	木造2階建		
築年月	2025年9月30日	都市計画	市街化区域
用途地域	第一種低層住居専用地域		
建ぺい率	50%	容積率	100%
土地権利	所有権		
法令上の制限	宅地造成等規制法		
現況	空き	引渡日	即時
接道状況	南西6.29m公道 間口7.4m		
建築確認番号	KS125-6120-51578	開発許可番号	
設備	オートバス / 浴室乾燥 / トイレ:温水洗浄便座 / 全居室フローリング / TVインターホン / 24時間換気システム / 都市ガス / 公共下水 / 水道:公営 / 外壁:サイディング / 免震・耐震構造:耐震構造		
周辺施設	mandai(万代) 香里ヶ丘店 850m / コーヨー香里ヶ丘店 786m / セブンイレブン 枚方香里ヶ丘店 385m / ドラッグアカバ 茄子作店 616m / 枚方市立香陽小学校 303m / 枚方市立東香里中学校 555m		
その他費用			
備考			

現況と異なる場合には現況を優先します。 間取りの「S」はサービスルーム（納戸）です。  
価格は物件の代金総額を表示しており、消費税が課税される場合は税込と表記の上、 税込価格で表示しております。

取引条件の有効期限:2026年3月4日

No.KH0001173

お問合せ先



大阪府知事（12）第21564号  
(社) 大阪府宅地建物取引業協会,(社) 全国宅地建物取引業協会会員,関西不動産情報センター会員

株式会社三島コーポレーション 京阪支店

TEL:072-861-1000 FAX:072-861-1001

大阪府枚方市岡本町4-10井川ビル1階

URL:<https://www.mishima-baibai.jp/>

E-Mail:[kaihatsu\\_keihan@mishima-corp.co.jp](mailto:kaihatsu_keihan@mishima-corp.co.jp)

担当:野田 賢

取引態様:媒介(仲介)

