

FOR SALE

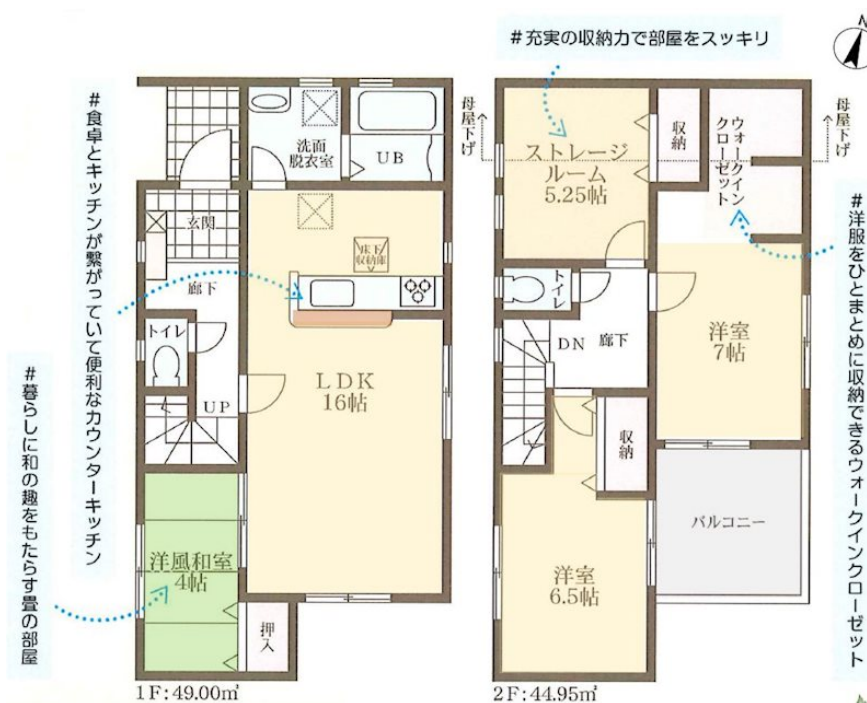
| 価格 | 間取りタイプ |
|-------------|--------|
| 3,480万円(税込) | 3SLDK |



【外観】



【間取り図】



| 物件種目 | 戸建 | | |
|--------|---|--------|-------|
| 物件所在地 | 大阪府枚方市星丘3丁目24-15(1号棟) | | |
| 交通 | 京阪交野線 星ヶ丘(大阪)駅 徒歩13分 京阪交野線 村野駅 徒歩15分 京阪交野線 宮之阪駅 徒歩18分 | | |
| 土地面積 | 112.2㎡ (約33.94坪) | 他に私道面積 | 無し |
| 建物面積 | 93.95㎡ (約28.41坪) | 地目 | 宅地 |
| 構造規模 | 木造2階建 | | |
| 築年月 | 2025年10月下旬 | 都市計画 | 市街化区域 |
| 用途地域 | 第一種低層住居専用地域 | | |
| 建ぺい率 | 50% | 容積率 | 100% |
| 土地権利 | 所有権 | | |
| 法令上の制限 | 宅地造成等規制法 | | |
| 現況 | 空き | 引渡日 | 即時 |
| 接道状況 | 西4.53m公道 間口2.75m | | |
| 建築確認番号 | KS125-0420-51668 | 開発許可番号 | |
| 設備 | 都市ガス / 公共下水 / 水道:公営 | | |
| 周辺施設 | マルシェ 星ヶ丘店 323m / 生活協同組合おおさかバリュー 星ヶ丘店 378m / ファミリーマート 枚方星丘店 205m / セブンイレブン 枚方池之宮2丁目店 712m / ドラッグアカバ 桜丘店 417m / 枚方市立桜丘北小学校 569m | | |
| その他費用 | | | |
| 備考 | | | |

現況と異なる場合には現況を優先します。 間取りの「S」はサービスルーム(納戸)です。
価格は物件の代金総額を表示しており、消費税が課税される場合は税込と表記の上、税込価格で表示しております。

取引条件の有効期限:2026年3月2日

No.KH0001146

お問合せ先



大阪府知事(12)第21564号
(社)大阪府宅地建物取引業協会,(社)全国宅地建物取引業協会会員,関西不動産情報センター会員

株式会社三島コーポレーション 京阪支店

TEL:072-861-1000 FAX:072-861-1001

大阪府枚方市岡本町4-10井川ビル1階

URL:<https://www.mishima-baibai.jp/>

E-Mail:kaihatsu_keihan@mishima-corp.co.jp

担当:野田 賢

取引態様:媒介(仲介)

