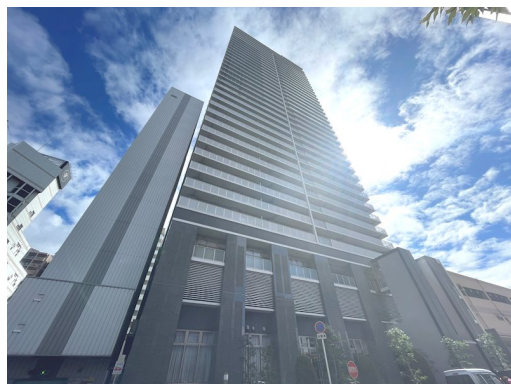


FOR SALE

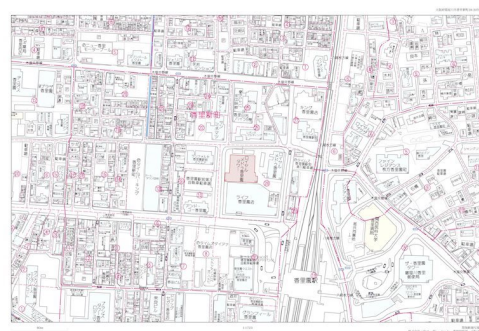
価格	間取りタイプ
5,499万円(税込)	3LDK



【外観】



【間取り図】



物件種目	マンション		
建物名	ロイヤルメドウ香里園タワー		
物件所在地	大阪府寝屋川市香里新町 28-30 (3105号室)		
交通	京阪本線 香里園駅 徒歩2分 京阪本線 光善寺駅 徒歩19分 京阪本線 寝屋川市駅 徒歩39分		
専有面積	83.86㎡ (壁芯) (約25.36坪)	バルコニー面積	12.7㎡
構造規模	鉄骨鉄筋コンクリート造地下1階37階建		
所在階	31階	総戸数	300戸
築年月	1990年4月	修繕積立金	20,970円
管理形態	全部委託	管理費	15,180円
管理人の勤務形態	日勤		
駐車場	無		
土地権利	所有権		
現況	空き	引渡日	即時
建築確認番号		開発許可番号	
設備	オートバス / トイレ:温水洗浄便座 / 室内洗濯機置場 / オートロック / 都市ガス / エレベーター		
周辺施設	ライフ香里園店 115m / フレスト香里園店 384m / ファミリーマート 寝屋川香里新町店 187m / セブンイレブン 寝屋川香里新町店 159m / ローソン 香里園駅前店 323m / コーナン薬局香里新町店 158m		
その他費用			
備考			

現況と異なる場合には現況を優先します。 間取りの「S」はサービスルーム（納戸）です。
価格は物件の代金総額を表示しており、消費税が課税される場合は税込と表記の上、 税込価格で表示しております。

お問合せ先



大阪府知事（12）第21564号
(社) 大阪府宅地建物取引業協会、(社) 全国宅地建物取引業協会会員、関西不動産情報センター会員

株式会社三島コーポレーション 京阪支店

TEL:072-861-1000 FAX:072-861-1001

大阪府枚方市岡本町4-10井川ビル1階

URL:<https://www.mishima-baibai.jp/>

E-Mail:kaihatsu_keihan@mishima-corp.co.jp

担当:野田 賢

取引態様:媒介(仲介)



取引条件の有効期限:2026年2月20日

No.KH0001130