

FOR SALE

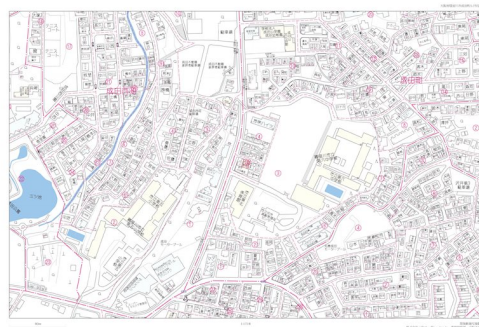
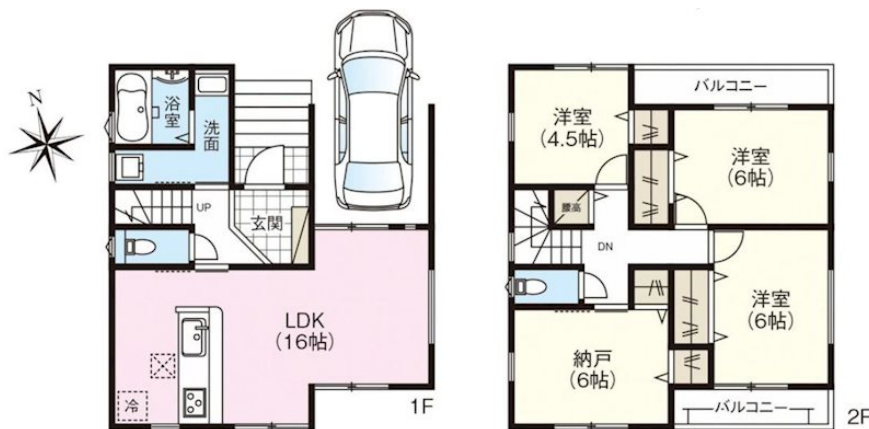
価格	間取りタイプ
3,280万円(税込)	3SLDK



【外観】



【間取り図】



物件種目	戸建		
物件所在地	大阪府寝屋川市成田町 5-7		
交通	京阪本線 香里園駅 徒歩20分 京阪本線 香里園駅 バス13分 バス停:成田山不動尊前 バス停徒歩2分 京阪本線 寝屋川市駅 バス22分 バス停:成田山不動尊前 バス停徒歩2分		
土地面積	89.91㎡ (約27.19坪)	他に私道面積	
建物面積	102.28㎡ (約30.93坪)	地目	宅地
構造規模	木造3階建		
築年月	2024年8月中旬	都市計画	市街化区域
用途地域	第一種中高層住居専用地域		
建ぺい率	60%	容積率	188%
土地権利	所有権		
法令上の制限	特定都市河川浸水被害対策法 / 宅地造成等規制法 / 景観法		
現況	空き	引渡日	即時
接道状況	北4.7m公道 間口8.0m		
建築確認番号	トラスト23-2803	開発許可番号	
設備	オートバス / 浴室乾燥 / 風呂一坪以上 / トイレ:温水洗浄便座 / 全居室フローリング / 床下収納 / 複層ガラス / TVインターホン / 24時間換気システム / 都市ガス / 公共下水 / 水道:公営 / 外壁:サイディング		
周辺施設	マルジ 香里店 274m / MARUYASU(マルヤス) 成田南店 917m / セブンイレブン 寝屋川成田町店 198m / ファミリーマート 寝屋川三井南店 456m / ドラッグアカガ 成田西町店 191m / 寝屋川市立第五小学校 260m		
その他費用			
備考			

現況と異なる場合には現況を優先します。 間取りの「S」はサービスルーム(納戸)です。
価格は物件の代金総額を表示しており、消費税が課税される場合は税込と表記の上、税込価格で表示しております。

取引条件の有効期限:2025年7月5日

No.KH0000958

お問合せ先



大阪府知事(12)第21564号
(社)大阪府宅地建物取引業協会,(社)全国宅地建物取引業協会会員,関西不動産情報センター会員

株式会社三島コーポレーション 京阪支店

TEL:072-861-1000 FAX:072-861-1001

大阪府枚方市岡本町4-10井川ビル1階

URL:<https://www.mishima-baibai.jp/>

E-Mail:kaihatsu_keihan@mishima-corp.co.jp

担当:野田 賢

取引態様:媒介(仲介)

