

# FOR SALE

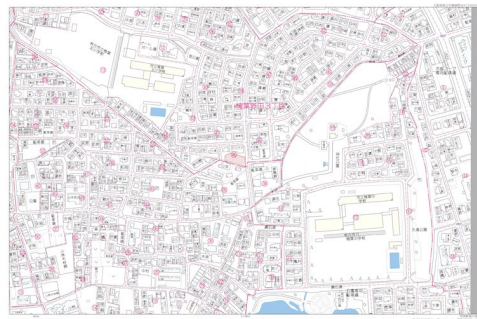
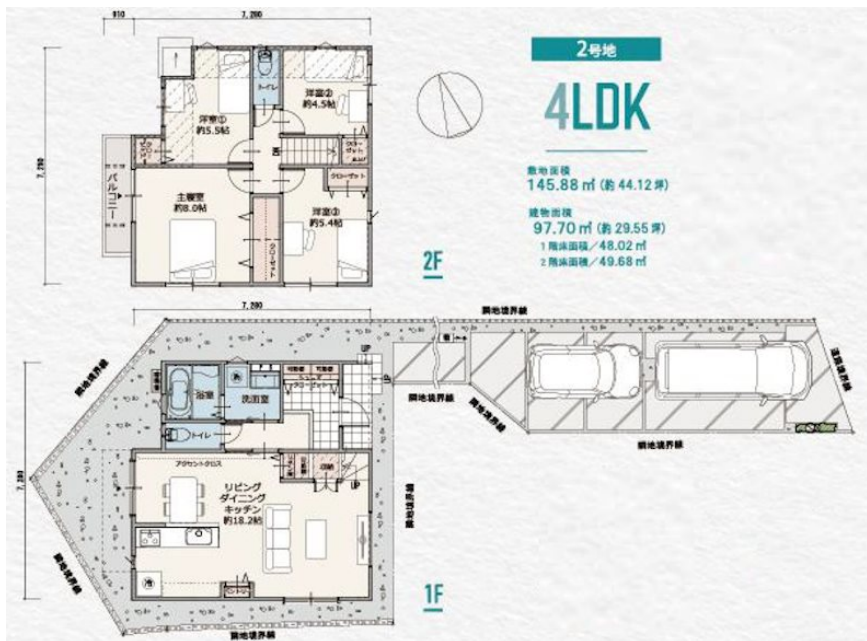
価格	間取りタイプ
4,690万円(税込)	4LDK



【外観】



【間取り図】



物件種目	戸建		
物件所在地	大阪府枚方市楠葉野田 3 丁目 45-7 (2号地)		
交通	京阪本線 樟葉駅 徒歩22分		
土地面積	145.88㎡ (約44.12坪)	他に私道面積	無し
建物面積	97.7㎡ (約29.55坪)	地目	宅地
構造規模	木造2階建		
築年月	2024年2月下旬	都市計画	市街化区域
用途地域	第一種低層住居専用地域		
建ぺい率	50%	容積率	100%
土地権利	所有権		
法令上の制限	文化財保護法 / 宅地造成等規制法 / 景観法		
現況	空き	引渡日	即時
接道状況	東8.0m公道 間口3.0m		
建築確認番号	トラスト23-1259	開発許可番号	
設備	都市ガス / 公共下水 / 水道:公営		
周辺施設	フレンドマート くずは店 1031m / TOP WORLD(トップワールド) 楠葉店 1143m / ㊦-㊦ 男山長沢店 539m / ファミリーマート 楠葉中町店 940m / ㊦㊦堂 男山泉店 733m / 枚方市立樟葉北小学校 316m		
その他費用			
備考			

現況と異なる場合には現況を優先します。 間取りの「S」はサービスルーム（納戸）です。  
価格は物件の代金総額を表示しており、消費税が課税される場合は税込と表記の上、 税込価格で表示しております。

取引条件の有効期限:2026年3月4日

No.KH0000820

お問合せ先



大阪府知事（12）第21564号  
(社) 大阪府宅地建物取引業協会、(社) 全国宅地建物取引業協会会員、関西不動産情報センター会員

株式会社三島コーポレーション 京阪支店

TEL:072-861-1000 FAX:072-861-1001

大阪府枚方市岡本町4-10井川ビル1階

URL:<https://www.mishima-baibai.jp/>

E-Mail:[kaihatsu\\_keihan@mishima-corp.co.jp](mailto:kaihatsu_keihan@mishima-corp.co.jp)

担当:野田 賢

取引態様:媒介(仲介)

