

FOR SALE

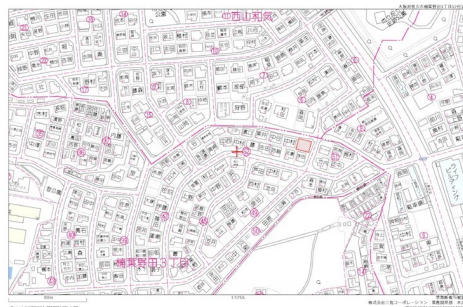
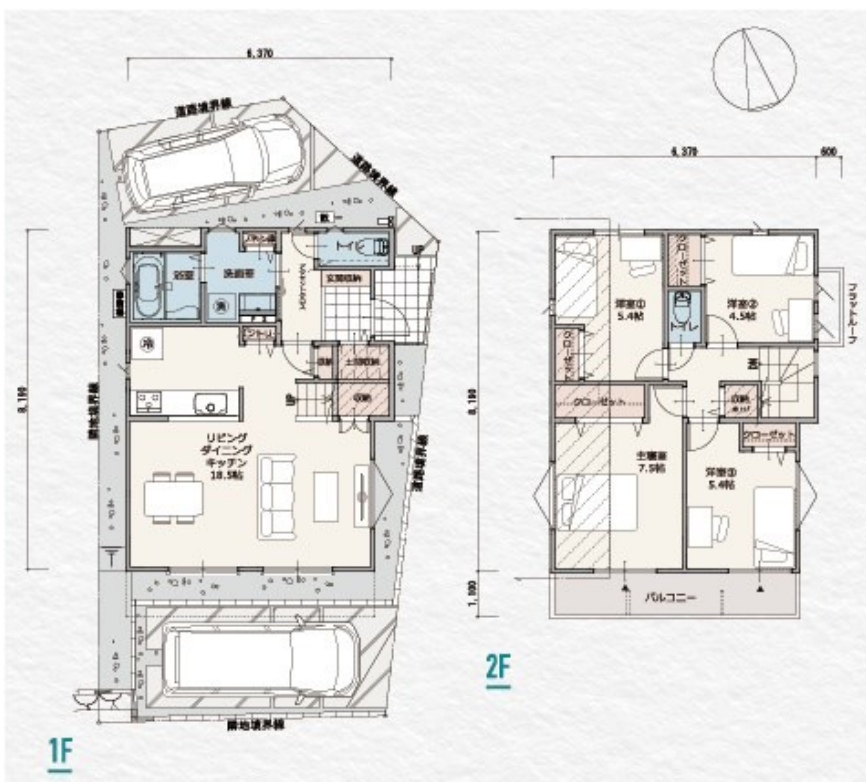
価格	間取りタイプ
4,580万円(税込)	4LDK



【外観】



【間取り図】



物件種目	戸建		
物件所在地	大阪府枚方市楠葉野田 3 丁目 52-18 (1号地)		
交通	京阪本線 樟葉駅 バス6分 バス停:ひかり バス停徒歩4分 京阪本線 樟葉駅 徒歩26分		
土地面積	107.32㎡ (約32.46坪)	他に私道面積	無し
建物面積	99.36㎡ (約30.05坪)	地目	宅地
構造規模	木造2階建		
築年月	2024年1月	都市計画	市街化区域
用途地域	第一種低層住居専用地域		
建ぺい率	50%	容積率	100%
土地権利	所有権		
法令上の制限			
現況	空き	引渡日	即時
接道状況	東6.0m公道 間口11.5m 北6.0m公道 間口4.5m		
建築確認番号	KS123-6110-50934	開発許可番号	
設備	都市ガス / 公共下水 / 水道:公営		
周辺施設	京都生活協同組合 コープ 男山 174m / ロッソ 男山長沢店 291m / セブンイレブン 八幡市男山指月店 765m / 杉山 男山泉店 705m / 枚方市立樟葉北小学校 394m / 枚方市立楠葉中学校 407m		
その他費用			
備考			

現況と異なる場合には現況を優先します。 間取りの「S」はサービスルーム（納戸）です。
価格は物件の代金総額を表示しており、消費税が課税される場合は税込と表記の上、 税込価格で表示しております。

取引条件の有効期限:2026年2月28日

No.KH0000757

お問合せ先



大阪府知事（12）第21564号
(社) 大阪府宅地建物取引業協会,(社) 全国宅地建物取引業協会会員,関西不動産情報センター会員

株式会社三島コーポレーション 京阪支店

TEL:072-861-1000 FAX:072-861-1001

大阪府枚方市岡本町4-10井川ビル1階

URL:<https://www.mishima-baibai.jp/>

E-Mail:kaihatsu_keihan@mishima-corp.co.jp

担当:野田 賢

取引態様:媒介(仲介)

