

FOR SALE

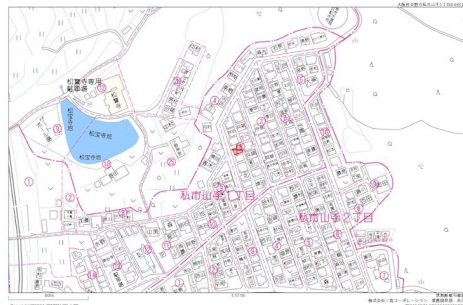
価格	間取りタイプ
2,780万円(税込)	4LDK



【外観】



【間取り図】



現況と異なる場合には現況を優先します。 間取りの「S」はサービスルーム（納戸）です。
価格は物件の代金総額を表示しており、消費税が課税される場合は税込と表記の上、 税込価格で表示しております。

お問合せ先



大阪府知事（12）第21564号
(社) 大阪府宅地建物取引業協会、(社) 全国宅地建物取引業協会会員、関西不動産情報センター会員

株式会社三島コーポレーション 京阪支店

TEL:072-861-1000 FAX:072-861-1001

大阪府枚方市岡本町4-10井川ビル1階

物件種目	戸建		
物件所在地	大阪府交野市私市山手1丁目8-5付近		
交通	京阪交野線 私市駅 徒歩8分 J R 東西線・学研都市線 河内磐船駅 徒歩15分 京阪交野線 交野市駅 バス10分 バス停:私市四丁目 バス停徒歩11分		
土地面積	94.1㎡ (約28.46坪)	他に私道面積	無し
建物面積	92.44㎡ (約27.96坪)	地目	宅地
構造規模	木造2階建		
築年月	2023年5月	都市計画	市街化区域
用途地域	第一種低層住居専用地域		
建ぺい率	50%	容積率	100%
土地権利	所有権		
法令上の制限	宅地造成等規制法		
現況	空き	引渡日	即時
接道状況	南西6.0m公道 間口8.4m		
建築確認番号	R04確認建築近確0002091	開発許可番号	
設備	IHクッキングヒーター / 食器洗浄乾燥機 / オートバス / 浴室乾燥 / トイレ:温水洗浄便座 / 全居室フローリング / TVインターホン / ガス:その他 / 公共下水 / 水道:公営 / 外壁:サイディング		
周辺施設	関西スパー 河内磐船店 1386m / ファミリーマート 河内いわふね店 1054m / ロッソ 交野私市四丁目店 881m / 杉ノ堂 河内磐船店 1487m / フレンドマート 交野店 1765m / 交野市立私市小学校 908m		
その他費用			
備考			

取引条件の有効期限:2026年3月2日

No.KH0000708

URL:<https://www.mishima-baibai.jp/>

E-Mail:kaihatsu_keihan@mishima-corp.co.jp

担当:野田 賢

取引態様:媒介(仲介)

