

FOR SALE

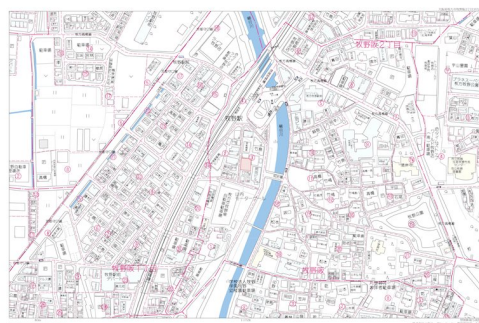
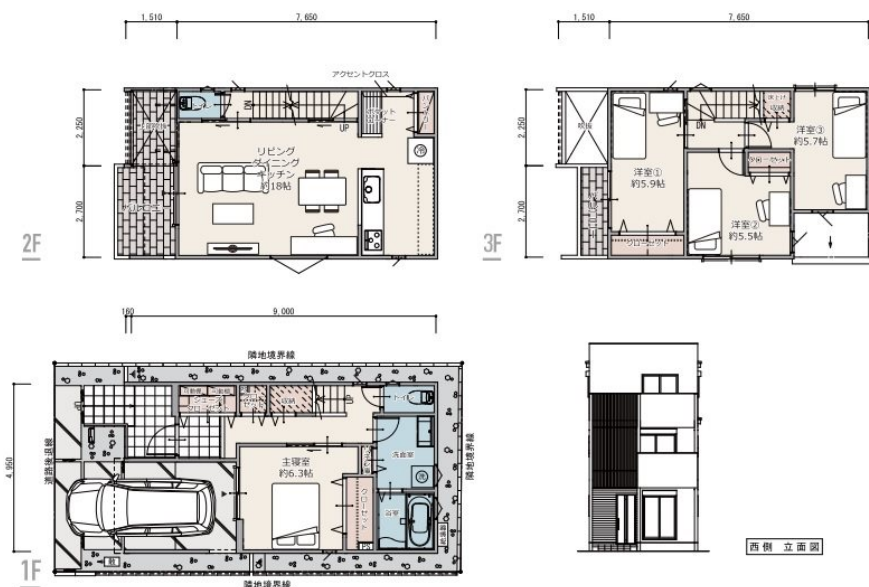
価格	間取りタイプ
4,280万円(税込)	4LDK



【外観】



【間取り図】



物件種目	戸建		
物件所在地	大阪府枚方市牧野阪2丁目3-4-1号地		
交通	京阪本線 牧野(大阪)駅 徒歩1分		
土地面積	74.13㎡ (約22.42坪)	他に私道面積	無し
建物面積	105.69㎡ (約31.97坪)	地目	水道用地
構造規模	木造3階建		
築年月	2023年9月	都市計画	市街化区域
用途地域	第二種中高層住居専用地域 / 近隣商業地域		
建ぺい率	78%	容積率	212%
土地権利	所有権		
法令上の制限	景観法 / 都市再生特別措置法		
現況	空き	引渡日	即時
接道状況	西3.97m公道		
建築確認番号	第トラス22-2883号	開発許可番号	
設備	都市ガス / 公共下水 / 水道:公営		
周辺施設	ライフ 牧野店 240m / TOP WORLD(トップワールド) 牧野店 377m / セブンイレブン 枚方牧野駅西口店 147m / ジャパン 牧野店 1164m / 枚方市立殿山第二小学校 1532m / 枚方市立第三中学校 1286m		
その他費用			
備考			

現況と異なる場合には現況を優先します。 間取りの「S」はサービスルーム(納戸)です。
価格は物件の代金総額を表示しており、消費税が課税される場合は税込と表記の上、税込価格で表示しております。

取引条件の有効期限:2024年12月31日

No.KH0000644

お問合せ先



大阪府知事(12)第21564号
(社)大阪府宅地建物取引業協会,(社)全国宅地建物取引業協会会員,関西不動産情報センター会員

株式会社三島コーポレーション 京阪支店

TEL:072-861-1000 FAX:072-861-1001

大阪府枚方市岡本町4-10井川ビル1階

URL:<https://www.mishima-baibai.jp/>

E-Mail:kaihatsu_keihan@mishima-corp.co.jp

担当:野田 賢

取引態様:媒介(仲介)

