

FOR SALE

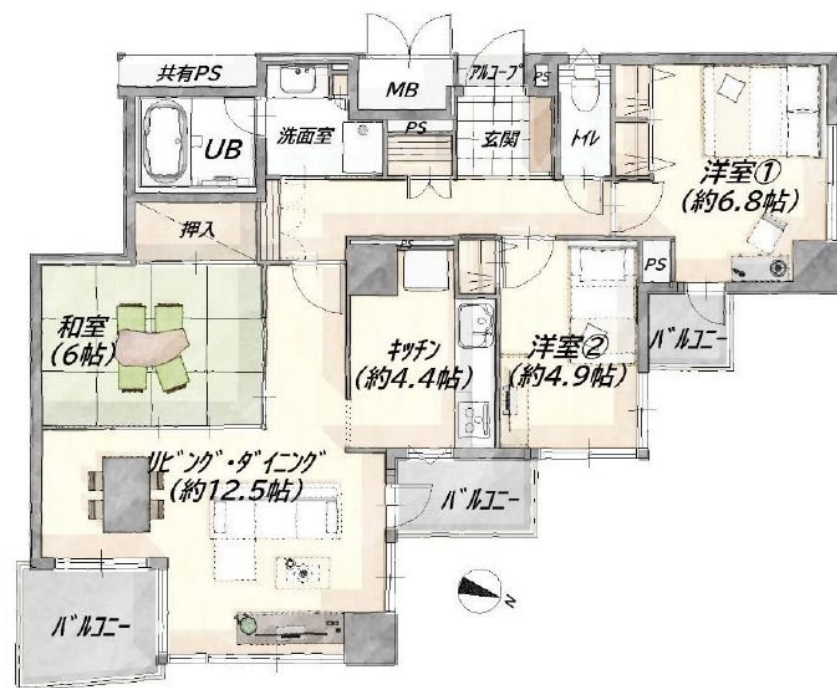
価格	間取りタイプ
2,899万円(税込)	3LDK



【外観】



【間取り図】



物件種目	マンション		
建物名	メロディーハイム香里ヶ丘ツインビューベガ		
物件所在地	大阪府枚方市香里ヶ丘8丁目32 1406号室		
交通	京阪本線 香里園駅 徒歩21分 京阪本線 枚方公園駅 バス13分 バス停:公孫樹通 バス停徒歩6分		
専有面積	78.2㎡(壁芯) (約23.65坪)	バルコニー面積	9.7㎡
構造規模	鉄筋コンクリート造15階建		
所在階	14階	総戸数	170戸
築年月	1989年8月	修繕積立金	11,550円
管理形態	全部委託	管理費	11,960円
管理人の勤務形態	日勤		
駐車場	有(敷地内) 3,500円 駐車場空有:月額500~3,500円		
土地権利	所有権		
現況	空き	引渡日	即時
建築確認番号		開発許可番号	
設備	都市ガス / エレベーター		
周辺施設	跡イ香里ヶ丘味道館 1087m / ビックスタア 香里ヶ丘店 1223m / ミストアツ 寝屋川菅相塚町店 688m / ロッソ 香里ヶ丘さくら通り店 881m / 香里ヶ丘CORiO(リオ) 1170m / 枚方市立香里小学校 635m		
その他費用	自治会費: 2,000円 / 年		
備考			

現況と異なる場合には現況を優先します。 間取りの「S」はサービスルーム(納戸)です。
価格は物件の代金総額を表示しており、消費税が課税される場合は税込と表記の上、税込価格で表示しております。

取引条件の有効期限:2024年6月24日

No.KH0000471

お問合せ先



大阪府知事(12)第21564号
(社)大阪府宅地建物取引業協会,(社)全国宅地建物取引業協会会員,関西不動産情報センター会員

株式会社三島コーポレーション 京阪支店

TEL:072-861-1000 FAX:072-861-1001

大阪府枚方市岡本町4-10井川ビル1階

URL:<https://www.mishima-baibai.jp/>

E-Mail:kaihatsu_keihan@mishima-corp.co.jp

担当:野田 賢

取引態様:媒介(仲介)

