

FOR SALE

価格	間取りタイプ
4,498万円(税込)	4LDK



【外観】

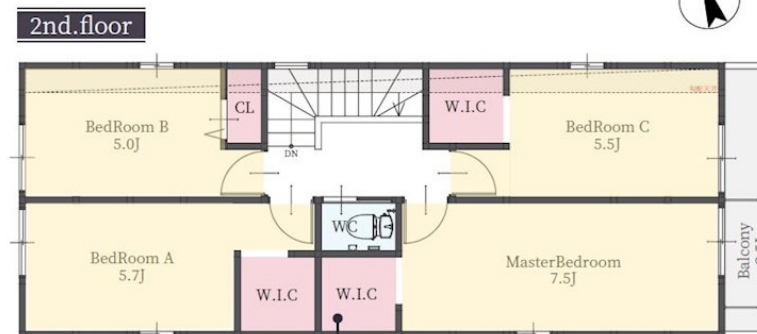


【間取り図】



趣味や在宅ワークなど
ちょっとした作業も捗ります

リビング・ダイニングが見渡せるフラットキッチン
食洗器付きで毎日の家事サポートに



3部屋に W.I.C 完備で
衣替えやお子様のおもちゃ収納に役立ちます



物件種目	戸建		
物件所在地	大阪府枚方市御殿山町		
交通	京阪本線 御殿山駅 徒歩7分		
土地面積	165.32㎡ (約50.0坪)	他に私道面積	
建物面積	106.42㎡ (約32.19坪)	地目	宅地
構造規模	木造2階建		
築年月	2023年9月下旬	都市計画	市街化区域
用途地域	第一種低層住居専用地域		
建ぺい率	50%	容積率	100%
土地権利	所有権		
法令上の制限	文化財保護法 / 景観法 / 都市再生特別措置法		
現況	空き	引渡日	即時
接道状況	東4.0m公道 間口6.8m		
建築確認番号	KS123-0410-55799	開発許可番号	
設備	都市ガス / 公共下水 / 水道:公営		
周辺施設	ライフ 御殿山店 819m / mandai(万代) 枚方店 1414m / ファミリーマート 枚方御殿山店 147m / ローソスト7 100 LS御殿山駅前店 378m / セブンイレブン 御殿山駅前店 422m / ケルシア枚方御殿山店 536m		
その他費用			
備考			

現況と異なる場合には現況を優先します。 間取りの「S」はサービスルーム（納戸）です。
価格は物件の代金総額を表示しており、消費税が課税される場合は税込と表記の上、 税込価格で表示しております。

取引条件の有効期限:2024年5月15日

No.KH0000374

お問合せ先



大阪府知事(12)第21564号
(社)大阪府宅地建物取引業協会,(社)全国宅地建物取引業協会会員,関西不動産情報センター会員

株式会社三島コーポレーション 京阪支店

TEL:072-861-1000 FAX:072-861-1001

大阪府枚方市岡本町4-10井川ビル1階

URL:<https://www.mishima-baibai.jp/>

E-Mail:kaihatsu_keihan@mishima-corp.co.jp

担当:野田 賢

取引態様:媒介(仲介)

