

FOR SALE

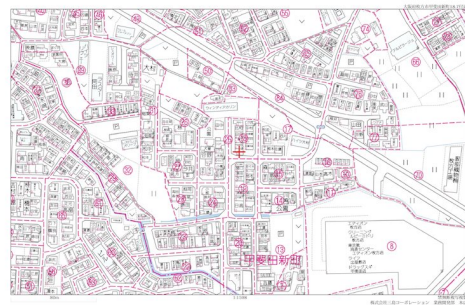
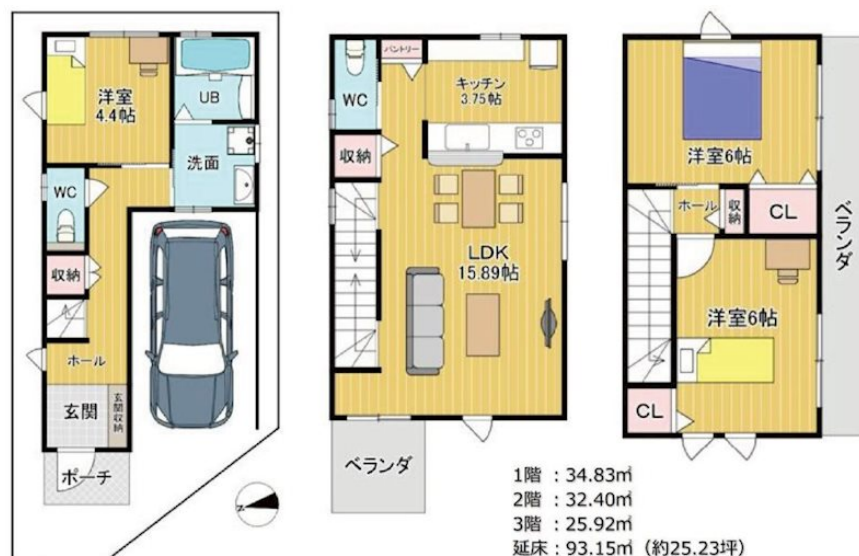
価格	間取りタイプ
2,580万円(税込)	3LDK



【外観】



【間取り図】



物件種目	戸建		
物件所在地	大阪府枚方市甲斐田新町		
交通	京阪本線 枚方市駅 バス13分 バス停:須山東 バス停徒歩6分 京阪交野線 宮之阪駅 徒歩32分		
土地面積	60.0㎡ (約18.15坪)	他に私道面積	無し
建物面積	93.15㎡ (約28.17坪)	地目	宅地
構造規模	木造3階建		
築年月	2022年11月中旬	都市計画	市街化区域
用途地域	準工業地域		
建ぺい率		容積率	200%
土地権利	所有権		
法令上の制限			
現況	空き	引渡日	即時
接道状況	西6.6m公道 間口6.86m		南6.7m公道 間口8.03m
建築確認番号	ONEX確建枚方2220244	開発許可番号	
設備	都市ガス / 公共下水 / 水道:公営		
周辺施設	ライフ 出屋敷店 193m / TOP WORLD(トップワールド) 枚方店 672m / セブンス 枚方山3丁目店 475m / R-11 枚方甲斐田店 595m / ファミリーマート 枚方田口二丁目店 559m / ｽｷﾞ 薬局枚方甲斐田店 194m		
その他費用			
備考			

現況と異なる場合には現況を優先します。 間取りの「S」はサービスルーム(納戸)です。
価格は物件の代金総額を表示しており、消費税が課税される場合は税込と表記の上、税込価格で表示しております。

取引条件の有効期限:2024年5月15日

No.KH0000053

お問合せ先



大阪府知事(12)第21564号
(社)大阪府宅地建物取引業協会,(社)全国宅地建物取引業協会会員,関西不動産情報センター会員

株式会社三島コーポレーション 京阪支店

TEL:072-861-1000 FAX:072-861-1001

大阪府枚方市岡本町4-10井川ビル1階

URL:<https://www.mishima-baibai.jp/>

E-Mail:kaihatsu_keihan@mishima-corp.co.jp

担当:野田 賢

取引態様:媒介(仲介)

