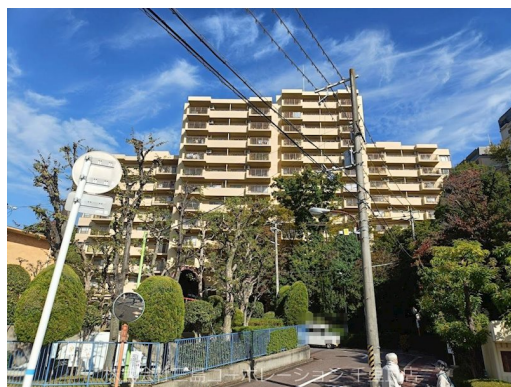


FOR SALE

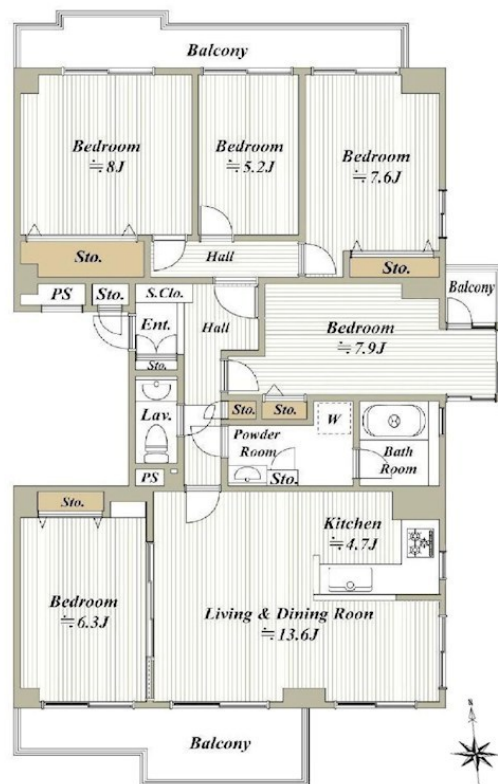
価格	間取りタイプ
4,980万円	5LDK



【外観】



【間取り図】



物件種目	マンション		
建物名	東急ドエル・アルス千里丘		
物件所在地	大阪府吹田市新芦屋上		
交通	東海道・山陽本線 千里丘駅 徒歩14分 大阪モノレール 宇野辺駅 徒歩21分		
専有面積	120.67㎡ (壁芯) (約36.50坪)	バルコニー面積	19㎡
構造規模	鉄骨鉄筋コンクリート造13階建		
所在階	8階	総戸数	81戸
築年月	1983年8月	修繕積立金	20,850円
管理形態	全部委託	管理費	20,520円
管理人の勤務形態	日勤		
駐車場	有(敷地内) 3,620円		
土地権利	専有面積割合による所有権の共有		
現況	空き	引渡日	相談
建築確認番号		開発許可番号	
設備	都市ガス / エレベーター		
周辺施設	ルス千里丘店 335m / スーパ-マルサ吹田新芦屋店 553m / Maxvalu(マックスバリュ) 吹田千里丘店 1329m / 業務スーパ- 千里丘店 638m / ライフオート千里丘店 632m / ホームセンターコーナン 吹田インター青葉丘店 1111m		
その他費用			
備考			

現況と異なる場合には現況を優先します。 間取りの「S」はサービスルーム(納戸)です。
 価格は物件の代金総額を表示しており、消費税が課税される場合は税込と表記の上、税込価格で表示しております。

取引条件の有効期限:2026年7月27日

No.SR806065



大阪府知事(12)第21564号
 (社)大阪府宅地建物取引業協会、(社)全国宅地建物取引業協会会員、関西不動産情報センター
株式会社三島コーポレーション 千里丘店
 TEL:0120-340-423 FAX:06-6385-9010
 大阪府摂津市千里丘2丁目13-24

URL:<http://www.mishima-baibai.jp/>
 E-Mail:senrioka@mishima-corp.co.jp

担当:南辻 英則
 取引態様:媒介(仲介)

