

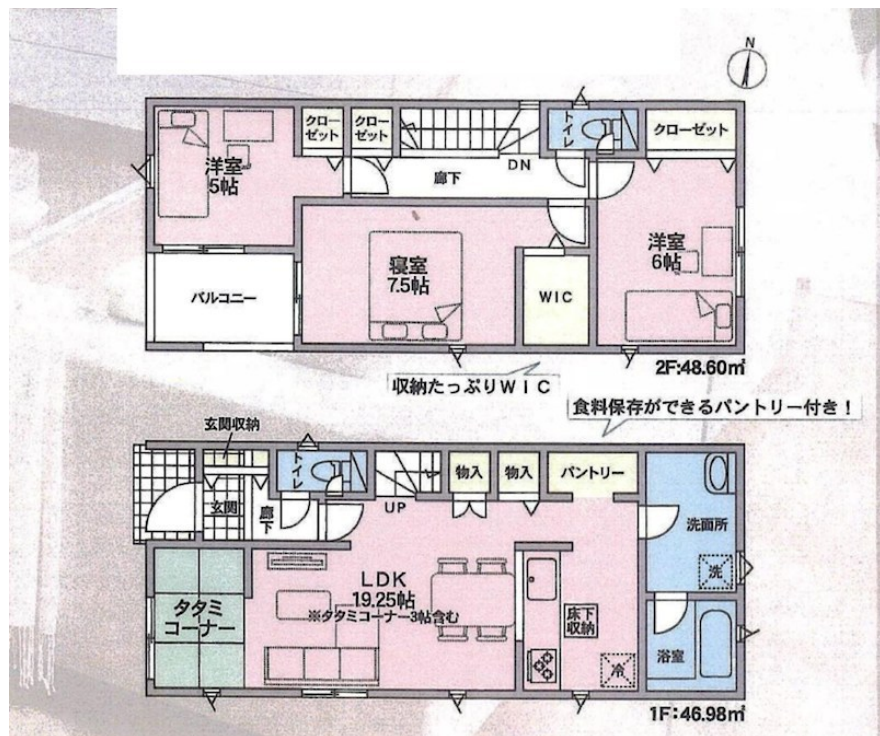
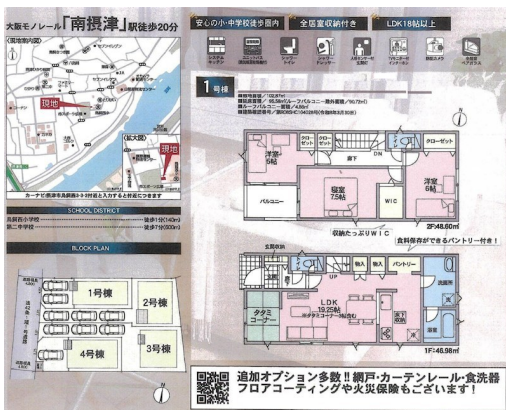
FOR SALE

価格	間取りタイプ
3,780万円	3LDK



【外観】

【間取り図】



物件種目	戸建		
物件所在地	大阪府摂津市鳥飼西3丁目		
交通	大阪モノレール 南摂津駅 徒歩20分 阪急京都線 摂津市駅 徒歩50分		
土地面積	102.87㎡ (約31.11坪)	他に私道面積	無し
建物面積	90.72㎡ (約27.44坪)	地目	宅地
構造規模	木造2階建		
築年月	2026年8月	都市計画	市街化区域
用途地域	第二種住居地域		
建ぺい率	60%	容積率	192%
土地権利	所有権		
法令上の制限			
現況	未完成	引渡日	2026年9月予定
接道状況	西4.8m公道 間口4.87m		
建築確認番号	第RO8SHC104028号	開発許可番号	
設備	都市ガス / 公共下水 / 水道:公営		
周辺施設	業務ス-パ- 鳥飼店 845m / 摂津市立鳥飼西小学校 119m / 摂津市立第二中学校 710m / 摂津八防郵便局 739m / 近藤診療所 881m / 摂津ひかり病院 843m		
その他費用			
備考			

現況と異なる場合には現況を優先します。 間取りの「S」はサービスルーム(納戸)です。
 価格は物件の代金総額を表示しており、消費税が課税される場合は税込と表記の上、税込価格で表示しております。

取引条件の有効期限:2026年7月15日

No.SR806030



大阪府知事(12)第21564号
 (社)大阪府宅地建物取引業協会、(社)全国宅地建物取引業協会会員、関西不動産情報センター
株式会社三島コーポレーション 千里丘店
 TEL:0120-340-423 FAX:06-6385-9010
 大阪府摂津市千里丘2丁目13-24

URL:<http://www.mishima-baibai.jp/>
 E-Mail:senrioka@mishima-corp.co.jp

担当:南辻 英則
 取引態様:媒介(仲介)

