

# FOR SALE

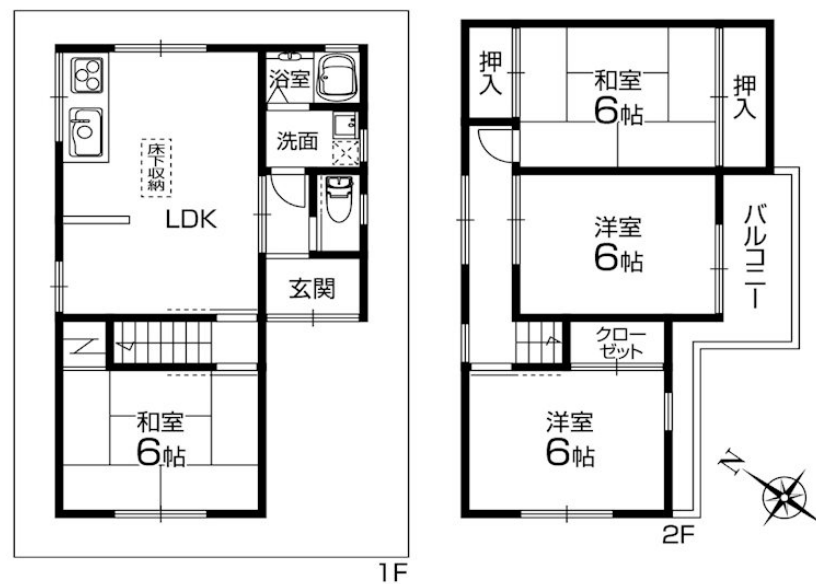
価格	間取りタイプ
1,450万円(税込)	4LDK



【外観】



【間取り図】



再建築可能！  
前面道路幅員約4.8m！

- ◆建延：約24.1坪、4LDK
- ◆全居室6帖
- ◆LDKに床下収納有
- ◆近隣商業施設多数有



**近隣施設**  
認定こども園 正雀愛育園：約380m/徒歩5分  
摂津市立味舌小学校：約540m/徒歩7分  
摂津市立第一中学校：約1300m/徒歩17分  
ライフ 正雀店：約400m/徒歩7分  
ファミリーマート 摂津正雀三丁目店：約480m/徒歩5分  
摂津医療会病院：約1400m/徒歩17分  
味舌公園：約320m/徒歩4分  
ドラッグストアライフオート 正雀店：約330m/徒歩5分



物件種目	戸建		
物件所在地	大阪府摂津市正雀4丁目		
交通	阪急京都線 正雀駅 徒歩15分 大阪モノレール 摂津駅 徒歩17分 東海道・山陽本線 岸辺駅 徒歩21分		
土地面積	61.39㎡ (約18.57坪)	他に私道面積	無し
建物面積	79.8㎡ (約24.13坪)	地目	宅地
構造規模	木造2階建		
築年月	1984年4月21日	都市計画	市街化区域
用途地域	第二種中高層住居専用地域		
建ぺい率	60%	容積率	200%
土地権利	所有権		
法令上の制限	景観法 / 宅地造成及び特定盛土等規制法 / 都市再生特別措置法		
現況	空き	引渡日	即時
接道状況	南西4.8m私道 間口6.29m		
建築確認番号		開発許可番号	
設備	トイレ有 / TVインターホン / 都市ガス / 公共下水 / 水道:公営		
周辺施設	ライフ正雀店 463m / ファミリーマート 摂津正雀三丁目店 323m / ドラッグストアライフオート正雀店 340m / 認定こども園正雀愛育園 380m / 摂津市立味舌小学校 583m / 摂津市立第一中学校 1324m		
その他費用			
備考			

現況と異なる場合には現況を優先します。 間取りの「S」はサービスルーム(納戸)です。  
価格は物件の代金総額を表示しており、消費税が課税される場合は税込と表記の上、税込価格で表示しております。

取引条件の有効期限:2026年7月20日

No.SR0015728

お問合せ先



大阪府知事(12)第21564号  
(社)大阪府宅地建物取引業協会、(社)全国宅地建物取引業協会会員、関西不動産情報センター

株式会社三島コーポレーション 千里丘店

TEL:0120-340-423 FAX:06-6385-9010

大阪府摂津市千里丘2丁目13-24

URL:<http://www.mishima-baibai.jp/>

E-Mail:[senrioka@mishima-corp.co.jp](mailto:senrioka@mishima-corp.co.jp)

取引態様:専任媒介

