

FOR SALE

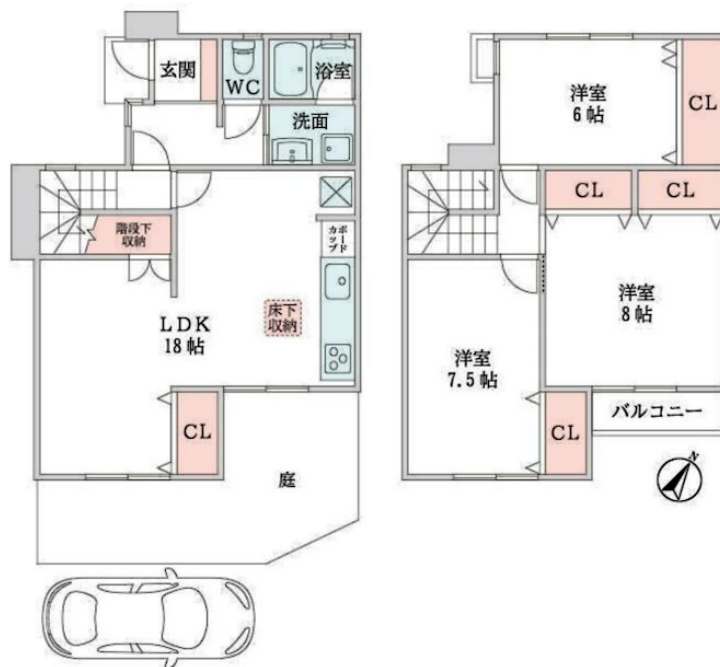
価格	間取りタイプ
2,998万円	4LDK



【外観】



【間取り図】



物件種目	マンション		
建物名	公社山田西団地A2棟		
物件所在地	大阪府吹田市山田西2丁目		
交通	阪急千里線 山田(大阪)駅 徒歩20分 大阪モノレール 万博記念公園(大阪)駅 徒歩21分		
専有面積	100.54㎡(壁芯) (約30.41坪)	バルコニー面積	
構造規模	鉄筋コンクリート造2階建		
所在階	1階	総戸数	84戸
築年月	1981年1月	修繕積立金	19,500円
管理形態	自主管理	管理費	4,500円
管理人の勤務形態	無		
駐車場	有(敷地内) 0円		
土地権利	専有面積割合による所有権の共有		
現況	空き	引渡日	即時
建築確認番号		開発許可番号	
設備	都市ガス / エレベーター		
周辺施設	まねき屋亥子谷店 516m / ロ-ソ 五月ヶ丘東店 447m / FRESCO(フスコ) 山田西店 446m / シャパ ン吹田店 646m / ヴィホリ 441m / 吹田山田西郵便局 318m		
その他費用			
備考			

現況と異なる場合には現況を優先します。 間取りの「S」はサービスルーム(納戸)です。
価格は物件の代金総額を表示しており、消費税が課税される場合は税込と表記の上、税込価格で表示しております。

取引条件の有効期限:2026年7月8日

No.SR806013

お問合せ先



大阪府知事(12)第21564号
(社)大阪府宅地建物取引業協会、(社)全国宅地建物取引業協会会員、関西不動産情報センター

株式会社三島コーポレーション 千里丘店

TEL:0120-340-423 FAX:06-6385-9010

大阪府摂津市千里丘2丁目13-24

URL:<http://www.mishima-baibai.jp/>

E-Mail:senrioka@mishima-corp.co.jp

担当:南辻 英則

取引態様:媒介(仲介)

