

FOR SALE

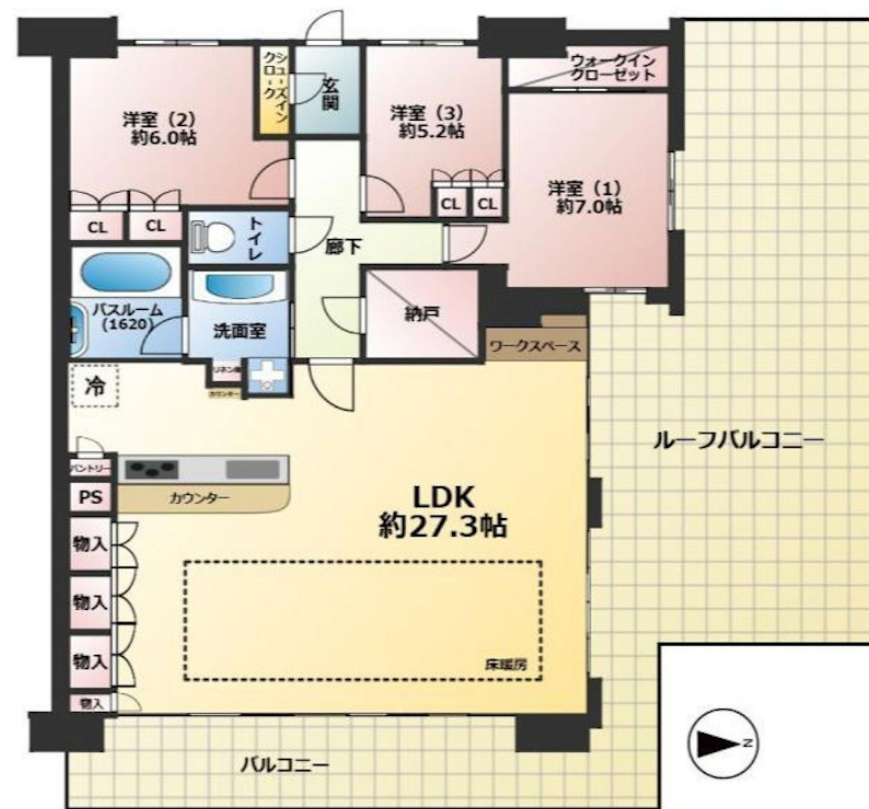
価格	間取りタイプ
5,380万円	3SLDK



【外観】



【間取り図】



物件種目	マンション		
建物名	ミリカ・ヒルズ 街区		
物件所在地	大阪府吹田市千里丘北		
交通	東海道・山陽本線 千里丘駅 徒歩15分 大阪モノレール 宇野辺駅 徒歩19分 阪急京都線 摂津市駅 徒歩26分		
専有面積	106.27㎡ (壁芯) (約32.14坪)	バルコニー面積	93.7㎡
構造規模	鉄筋コンクリート造地下1階17階建		
所在階	13階	総戸数	460戸
築年月	2013年1月	修繕積立金	25,400円
管理形態	全部委託	管理費	18,428円
管理人の勤務形態	日勤		
駐車場	有(敷地内) 14,000円 駐車場: 5,500 - 8,300円/月 (全高1550mまで)		
土地権利	専有面積割合による所有権の共有		
現況	居住中	引渡日	相談
建築確認番号		開発許可番号	
設備	オール電化 / コミュニティルーム / エレベーター		
周辺施設	Maxvalu(マックスバリュ) 吹田千里丘店 929m / スギト ラッグ 吹田清水店 984m / ホームセンター コナン 吹田イタナ青葉丘店 1106m / 業務スーパー 千里丘店 908m / ライフオーブ千里丘店 902m / ミリカ JR千里丘店 1110m		
その他費用			
備考			

現況と異なる場合には現況を優先します。 間取りの「S」はサービスルーム(納戸)です。
価格は物件の代金総額を表示しており、消費税が課税される場合は税込と表記の上、税込価格で表示しております。

取引条件の有効期限:2026年7月8日

No.SR806012

お問合せ先



大阪府知事(12)第21564号
(社)大阪府宅地建物取引業協会、(社)全国宅地建物取引業協会会員、関西不動産情報センター

株式会社三島コーポレーション 千里丘店

TEL:0120-340-423 FAX:06-6385-9010

大阪府摂津市千里丘2丁目13-24

URL:<http://www.mishima-baibai.jp/>

E-Mail:senrioka@mishima-corp.co.jp

担当:南辻 英則

取引態様:媒介(仲介)

