

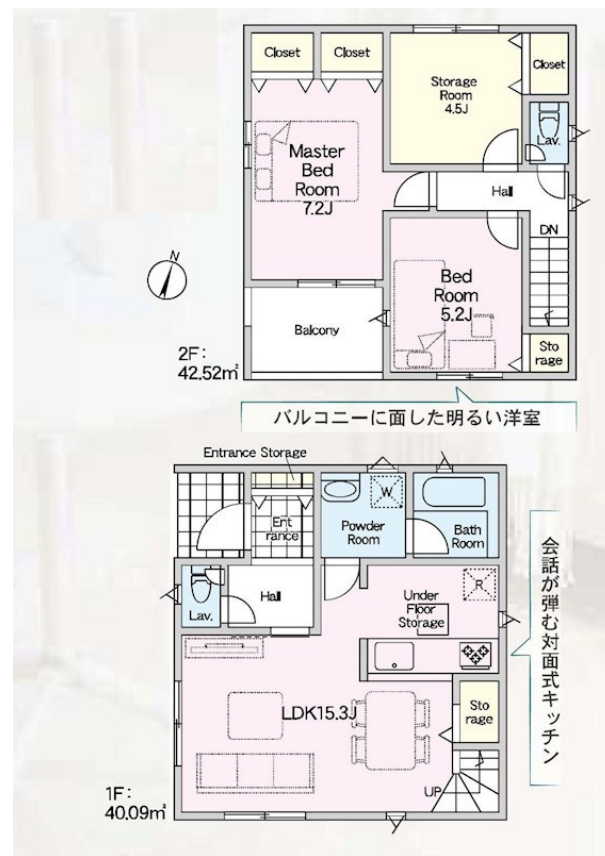
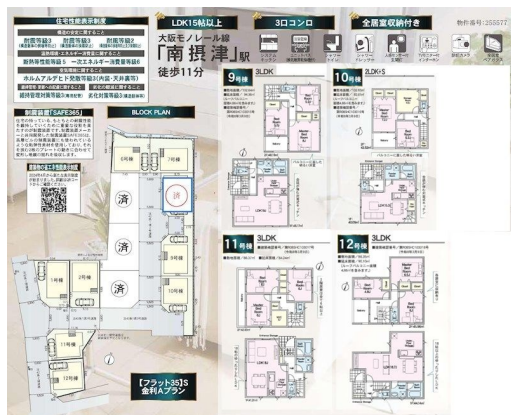
FOR SALE

価格	間取りタイプ
3,380万円	2SLDK



【外観】

【間取り図】



物件種目	戸建		
物件所在地	大阪府摂津市鳥飼和道2丁目		
交通	大阪モノレール 南摂津駅 徒歩11分		
土地面積	102.63㎡ (約31.04坪)	他に私道面積	無し
建物面積	82.61㎡ (約24.98坪)	地目	宅地
構造規模	木造2階建		
築年月	2026年7月	都市計画	市街化区域
用途地域	第二種中高層住居専用地域		
建ぺい率	70%	容積率	200%
土地権利	所有権		
法令上の制限			
現況	未完成	引渡日	2026年7月予定
接道状況	南5.8m公道	西5.8m公道	
建築確認番号	第R08SHC103016号	開発許可番号	
設備	トイレ:温水洗浄便座 / オール電化 / 都市ガス / 公共下水 / 水道:公営		
周辺施設	摂津市立味生小学校 540m / 摂津市立第四中学校 1616m / オーク 南摂津駅前店 656m / ダイエット南摂津店 658m / ロッパ 摂津一津屋一丁目店 234m / イストラッグ スト7 540m		
その他費用			
備考			

現況と異なる場合には現況を優先します。 間取りの「S」はサービスルーム(納戸)です。
 価格は物件の代金総額を表示しており、消費税が課税される場合は税込と表記の上、税込価格で表示しております。

取引条件の有効期限:2026年6月21日

No.SR805036

お問合せ先



大阪府知事(12)第21564号
 (社)大阪府宅地建物取引業協会、(社)全国宅地建物取引業協会会員、関西不動産情報センター

株式会社三島コーポレーション 千里丘店

TEL:0120-340-423 FAX:06-6385-9010

大阪府摂津市千里丘2丁目13-24

URL:<http://www.mishima-baibai.jp/>

E-Mail:senrioka@mishima-corp.co.jp

担当:南辻 英則

取引態様:媒介(仲介)

