

FOR SALE

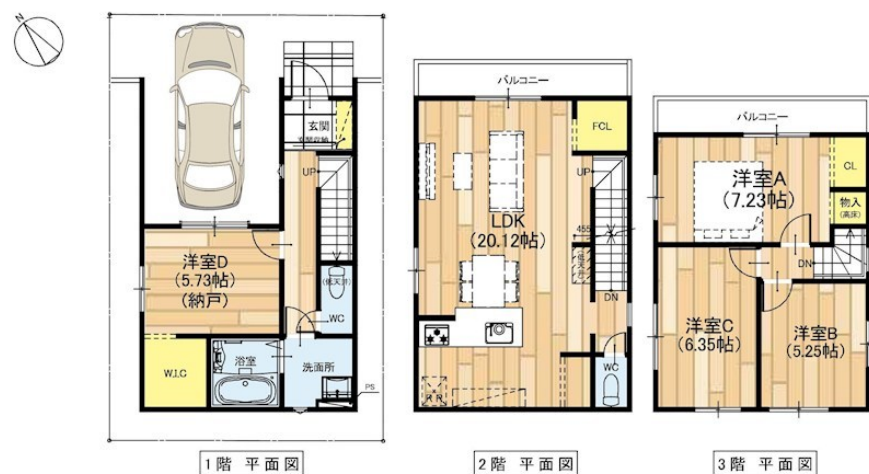
価格	間取りタイプ
3,550万円	3SLDK



【外観】



【間取り図】



- ★大阪モノレール沢良宜駅 自転車12分・車5分 (3040m)
- ★摂津市公共施設巡回バス センビ号「せんだん公園」停 徒歩6分 (480m)
- ★ファミリークローゼットは、家族の衣服などをまとめて収納でき、家事動線・生活動線がスムーズになります。

4月堂々完成!

- 周辺環境
- ・シャバン 鳥飼店 徒歩 6分 (480m)
 - ・食品館アプロ 柱本店 徒歩 18分 (1440m)
 - ・万代 茨木真砂店 徒歩 20分 (1600m)
 - ・DAISO / 酒のやまや 鳥飼店 徒歩 14分 (1120m)
 - ・ローソン 摂津鳥飼上店 徒歩 7分 (560m)
 - ・セブン-イレブン 摂津鳥飼中3丁目店 徒歩 9分 (720m)
 - ・とりかひがし遊園地 徒歩 7分 (560m)
 - ・柱本保育園こども未来学習 徒歩 18分 (140m)



物件種目	戸建		
物件所在地	大阪府摂津市鳥飼新町2丁目		
交通	阪急京都線 茨木市駅 バス17分 バス停:流通センター前 バス停徒歩5分		
土地面積	71.4㎡ (約21.59坪)	他に私道面積	無し
建物面積	107.07㎡ (約32.38坪)	地目	宅地
構造規模	木造3階建		
築年月	2026年4月上旬	都市計画	市街化区域
用途地域	第一種住居地域		
建ぺい率	60%	容積率	200%
土地権利	所有権		
法令上の制限			
現況	新築	引渡日	即時
接道状況	北東4.82m公道 間口6.8m		
建築確認番号	第KS125-6120-53950号	開発許可番号	
設備	都市ガス / 公共下水 / 水道:公営		
周辺施設	mandai(万代) 茨木真砂店 1333m / ロ-ソ 摂津鳥飼上店 820m / セブンイレブン 摂津鳥飼中3丁目店 699m / ジャパン 鳥飼店 273m / 摂津市立鳥飼東小学校 679m / 摂津市立第五中学校 813m		
その他費用			
備考			

取引条件の有効期限:2026年5月9日

No.SR804009

現況と異なる場合には現況を優先します。 間取りの「S」はサービスルーム(納戸)です。
価格は物件の代金総額を表示しており、消費税が課税される場合は税込と表記の上、税込価格で表示しております。

お問合せ先



大阪府知事(12)第21564号
(社)大阪府宅地建物取引業協会、(社)全国宅地建物取引業協会会員、関西不動産情報センター

株式会社三島コーポレーション 千里丘店

TEL:0120-340-423 FAX:06-6385-9010

大阪府摂津市千里丘2丁目13-24

URL:http://www.mishima-baibai.jp/

E-Mail:senrioka@mishima-corp.co.jp

担当:南辻 英則

取引態様:媒介(仲介)

