

# FOR SALE

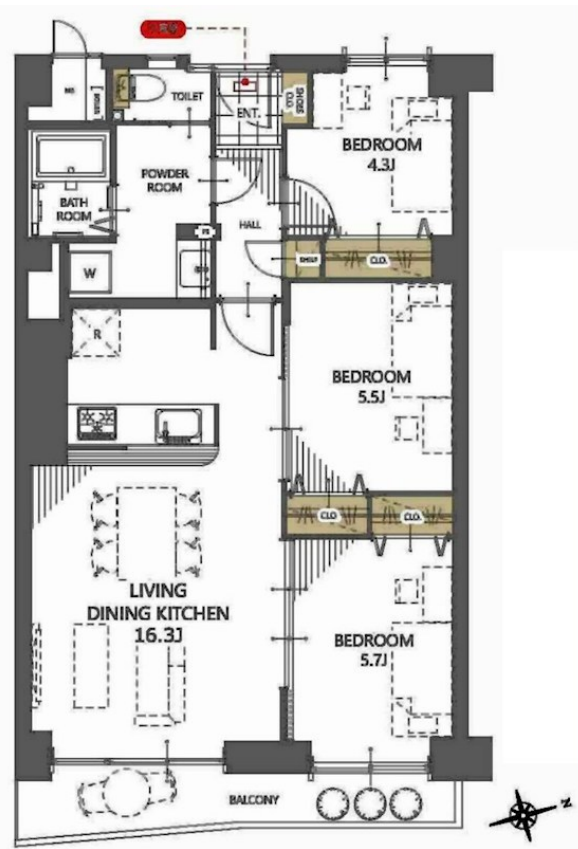
価格	間取りタイプ
2,490万円(税込)	3LDK



【外観】



【間取り図】



物件種目	マンション		
建物名	公社千里山田D団地A2棟		
物件所在地	大阪府吹田市山田西1丁目		
交通	阪急千里線 南千里駅 バス7分 バス停:亥子谷 バス停徒歩3分 阪急千里線 南千里駅 徒歩27分		
専有面積	71.04㎡(壁芯) (約21.48坪)	バルコニー面積	6.9㎡
構造規模	鉄骨鉄筋コンクリート造14階建		
所在階	9階	総戸数	250戸
築年月	1975年3月	修繕積立金	5,000円
管理形態	全部委託	管理費	10,000円
管理人の勤務形態	日勤		
駐車場	要問合せ 10,000円 駐車場:10,000円~12,000円/月		
土地権利	専有面積割合による所有権の共有		
現況	空き	引渡日	即時
建築確認番号		開発許可番号	
設備	トイレ:温水洗浄便座 / 全居室フローリング / TVインターホン / 都市ガス / エレベーター		
周辺施設	まねき屋亥子谷店 521m / ジャパン吹田店 653m / イミヤ山田西店 849m / ニュコ-佐井寺店 808m / ロ-ソ 五月ヶ丘東店 429m / 吹田山田西郵便局 306m		
その他費用			
備考			

現況と異なる場合には現況を優先します。 間取りの「S」はサービスルーム(納戸)です。  
価格は物件の代金総額を表示しており、消費税が課税される場合は税込と表記の上、税込価格で表示しております。

取引条件の有効期限:2026年7月20日

No.SR803034

お問合せ先



大阪府知事(12)第21564号  
(社)大阪府宅地建物取引業協会、(社)全国宅地建物取引業協会会員、関西不動産情報センター

株式会社三島コーポレーション 千里丘店

TEL:0120-340-423 FAX:06-6385-9010

大阪府摂津市千里丘2丁目13-24

URL:<http://www.mishima-baibai.jp/>

E-Mail:[senrioka@mishima-corp.co.jp](mailto:senrioka@mishima-corp.co.jp)

担当:南辻 英則

取引態様:媒介(仲介)

