

FOR SALE

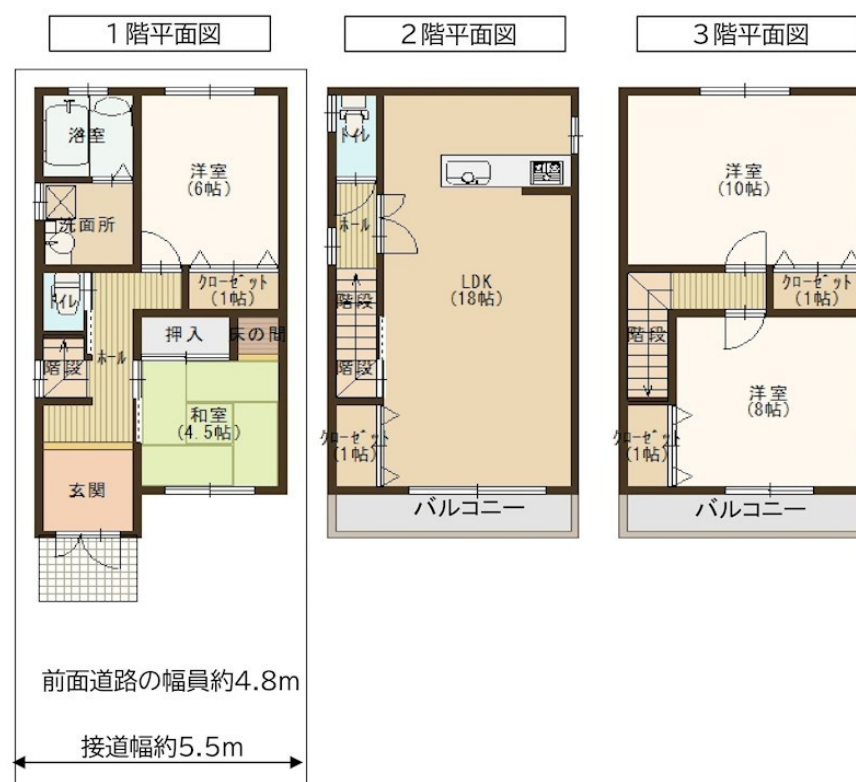
価格	間取りタイプ
2,480万円	3LDK



【外観】



【間取り図】



物件種目	戸建		
物件所在地	大阪府摂津市鶴野4丁目		
交通	大阪モノレール 摂津駅 徒歩6分 阪急京都線 摂津市駅 徒歩22分		
土地面積	75.0㎡ (約22.68坪)	他に私道面積	無し
建物面積	110.97㎡ (約33.56坪)	地目	宅地
構造規模	木造3階建		
築年月	2004年8月	都市計画	市街化区域
用途地域	準工業地域		
建ぺい率	60%	容積率	200%
土地権利	所有権		
法令上の制限			
現況	空き	引渡日	即時
接道状況	西4.8m公道 間口5.5m		
建築確認番号		開発許可番号	
設備	都市ガス / 公共下水 / 水道:公営		
周辺施設	ファミリーマート 摂津鶴野店 220m / ロッソ モデル 摂津駅前店 552m / セブンス 摂津三島2丁目店 938m / ニュートン薬局 香露園店 1410m / スパマーケット コミヤ 摂津市駅前店 1433m / コーナンPRO(プ) 茨木店 1817m		
その他費用			
備考			

現況と異なる場合には現況を優先します。 間取りの「S」はサービスルーム（納戸）です。
価格は物件の代金総額を表示しており、消費税が課税される場合は税込と表記の上、税込価格で表示しております。

取引条件の有効期限:2026年3月21日

No.SR802026

お問合せ先



大阪府知事（11）第21564号
（社）大阪府宅地建物取引業協会、（社）全国宅地建物取引業協会会員、関西不動産情報センター

株式会社三島コーポレーション 千里丘店

TEL:0120-340-423 FAX:06-6385-9010

大阪府摂津市千里丘2丁目13-24

URL:<http://www.mishima-baibai.jp/>

E-Mail:senrioka@mishima-corp.co.jp

担当:南辻 英則

取引態様:媒介(仲介)

