

FOR SALE

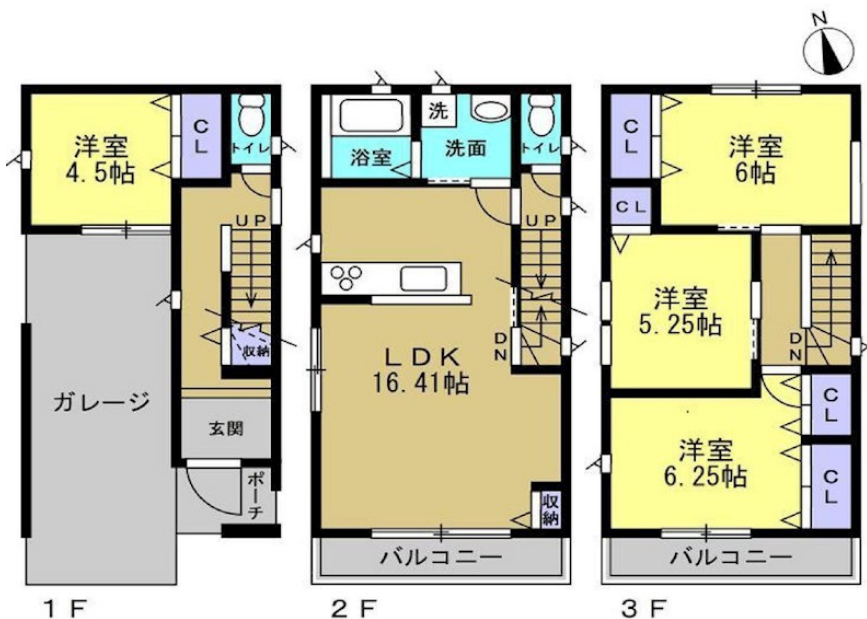
価格	間取りタイプ
3,980万円	4LDK



【外観】

【間取り図】

写真掲載
不可物件



物件種目	戸建		
物件所在地	大阪府吹田市尺谷		
交通	東海道・山陽本線 千里丘駅 徒歩18分 大阪モノレール 万博記念公園（大阪）駅 徒歩28分 大阪モノレール彩都線 公園東口駅 徒歩30分		
土地面積	67.9㎡ (約20.53坪)	他に私道面積	5.5㎡
建物面積	97.19㎡ (約29.39坪)	地目	宅地
構造規模	木造3階建		
築年月	2020年6月	都市計画	市街化区域
用途地域	第二種中高層住居専用地域		
建ぺい率	60%	容積率	200%
土地権利	所有権		
法令上の制限	景観法 / 宅地造成等規制法		
現況	居住中	引渡日	相談
接道状況	南4.7m私道 間口5.5m		
建築確認番号		開発許可番号	
設備	都市ガス / 公共下水 / 水道:公営		
周辺施設	吹田市立南山田小学校 751m / 吹田市立山田中学校 395m / Foods Market SATAKE 15千里丘店 598m / セリア イズミヤショッピングセンター千里丘店 1045m / ファミリーマート 吹田山田南店 699m / ｽｷﾞ 薬局 吹田中央店 740m		
その他費用			
備考			

現況と異なる場合には現況を優先します。 間取りの「S」はサービスルーム（納戸）です。
価格は物件の代金総額を表示しており、消費税が課税される場合は税込と表記の上、税込価格で表示しております。

取引条件の有効期限:2026年3月15日

No.SR802017

お問合せ先



大阪府知事（11）第21564号
(社) 大阪府宅地建物取引業協会、(社) 全国宅地建物取引業協会会員、関西不動産情報センター

株式会社三島コーポレーション 千里丘店

TEL:0120-340-423 FAX:06-6385-9010

大阪府摂津市千里丘2丁目13-24

URL:<http://www.mishima-baibai.jp/>

E-Mail:senrioka@mishima-corp.co.jp

担当:南辻 英則

取引態様:媒介(仲介)

