

# FOR SALE

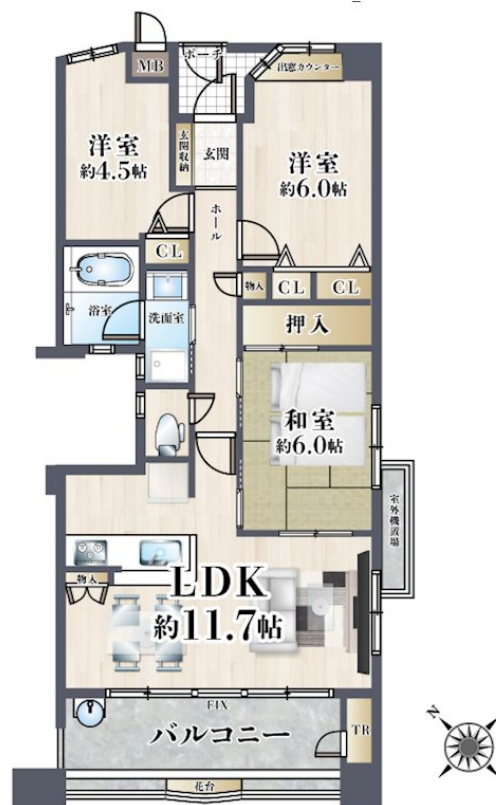
価格	間取りタイプ
3,880万円	3LDK



【外観】



【間取り図】



## JR千里丘駅徒歩6分！

### 平成30年5月全面リフォーム済

- 食洗器付システムキッチン新調
- 浴室乾燥機付ユニットバス新調
- シャワートイレ新調
- 洗面台新調
- 全室クロス貼替
- 網戸張替
- ハウスクリーニング他

- 全居室に窓があり(浴室・トイレ・洗面所)明るく通気性のあるお部屋！
- 南西向きバルコニーで陽当り良好！
- 専有面積72.66㎡(3LDK)！
- ペット飼育可能(規約有)！
- 床暖房(2面)あり！
- 全居室収納有！
- 専用玄関ポーチ2.24㎡あり！
- バルコニーにトランクルーム、スロップシンクあり！
- 空家につき、即入居可能！



現況と異なる場合には現況を優先します。 間取りの「S」はサービスルーム（納戸）です。  
価格は物件の代金総額を表示しており、消費税が課税される場合は税込と表記の上、税込価格で表示しております。

お問合せ先



大阪府知事（11）第21564号  
(社) 大阪府宅地建物取引業協会、(社) 全国宅地建物取引業協会会員、関西不動産情報センター

株式会社三島コーポレーション 千里丘店

TEL:0120-340-423 FAX:06-6385-9010

大阪府摂津市千里丘2丁目13-24

物件種目	マンション		
建物名	ディークラディア吹田・千里丘		
物件所在地	大阪府吹田市長野東		
交通	東海道・山陽本線 千里丘駅 徒歩6分 阪急京都線 摂津市駅 徒歩18分 大阪モノレール 宇野辺駅 徒歩33分		
専有面積	72.66㎡（壁芯） （約21.97坪）	バルコニー面積	11.1㎡
構造規模	鉄筋コンクリート造6階建		
所在階	3階	総戸数	48戸
築年月	2002年9月	修繕積立金	31,500円
管理形態	全部委託	管理費	14,500円
管理人の勤務形態	日勤		
駐車場	有(敷地内) 2,000円 駐車場空有(高さ制限有)(令和8年1月26日時点) 駐車場:2,000円~7,000円/月		
土地権利	専有面積割合による所有権の共有		
現況	空き	引渡日	即時
建築確認番号		開発許可番号	
設備	角部屋:南西角住戸/トランクルーム/ケーブルテレビ/BS/CS/TVインターホン/都市ガス/エレベーター		
周辺施設	Foods Market SATAKEI 17千里丘店 162m / マルサ JR千里丘店 580m / イマミヤ千里丘店 863m / ファミリーマート吹田長野西店 350m / スキッドラッグ 千里丘店 76m / ファミリー摂津 891m		
その他費用			
備考			

取引条件の有効期限:2026年3月11日

No.SR801057

URL:<http://www.mishima-baibai.jp/>

E-Mail:[senrioka@mishima-corp.co.jp](mailto:senrioka@mishima-corp.co.jp)

担当:南辻 英則

取引態様:一般媒介

