

FOR SALE

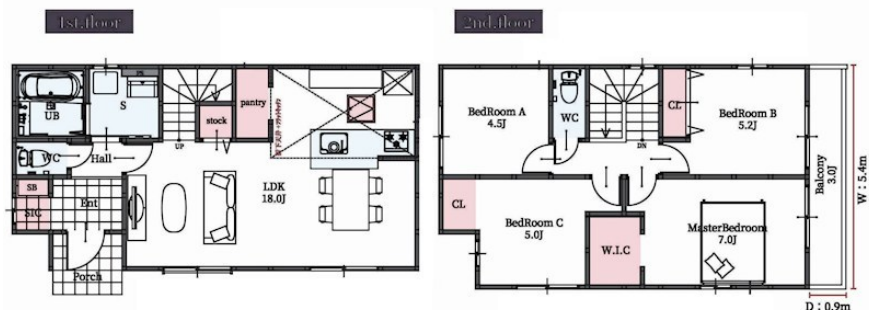
| | |
|---------|--------|
| 価格 | 間取りタイプ |
| 3,098万円 | 4LDK |



【外観】



【間取り図】



| | | | |
|--------|--|--------|-------|
| 物件種目 | 戸建 | | |
| 物件所在地 | 大阪府摂津市鳥飼下2丁目 11-15 | | |
| 交通 | 大阪モノレール 南摂津駅 徒歩30分 | | |
| 土地面積 | 90.04㎡ (約27.23坪) | 他に私道面積 | 無し |
| 建物面積 | 96.05㎡ (約29.05坪) | 地目 | 宅地 |
| 構造規模 | 木造2階建 | | |
| 築年月 | 2025年8月下旬 | 都市計画 | 市街化区域 |
| 用途地域 | 第一種中高層住居専用地域 | | |
| 建ぺい率 | 60% | 容積率 | 200% |
| 土地権利 | 所有権 | | |
| 法令上の制限 | 宅地造成及び特定盛土等規制法 | | |
| 現況 | 新築 | 引渡日 | 即時 |
| 接道状況 | 北西5.8m公道 | | |
| 建築確認番号 | | 開発許可番号 | |
| 設備 | 都市ガス / 公共下水 / 水道:公営 | | |
| 周辺施設 | サッポロ 摂津鳥飼店 257m / 味の素 鳥飼味道館 464m / ファミリーマート 摂津鳥飼中一丁目店 501m / ローソンストア100 LS摂津鳥飼本町店 576m / セブンイレブン 摂津鳥飼野々1丁目店 830m / 摂津市立第五中学校 1762m | | |
| その他費用 | | | |
| 備考 | | | |

現況と異なる場合には現況を優先します。 間取りの「S」はサービスルーム（納戸）です。
 価格は物件の代金総額を表示しており、消費税が課税される場合は税込と表記の上、税込価格で表示しております。

取引条件の有効期限:2026年6月16日

No.SR712026

お問合せ先

大阪府知事(12)第21564号
 (社)大阪府宅地建物取引業協会、(社)全国宅地建物取引業協会会員、関西不動産情報センター

株式会社三島コーポレーション 千里丘店

TEL:0120-340-423 FAX:06-6385-9010
 大阪府摂津市千里丘2丁目13-24

URL:<http://www.mishima-baibai.jp/>
 E-Mail:senrioka@mishima-corp.co.jp

担当:南辻 英則
 取引態様:媒介(仲介)

