

FOR SALE

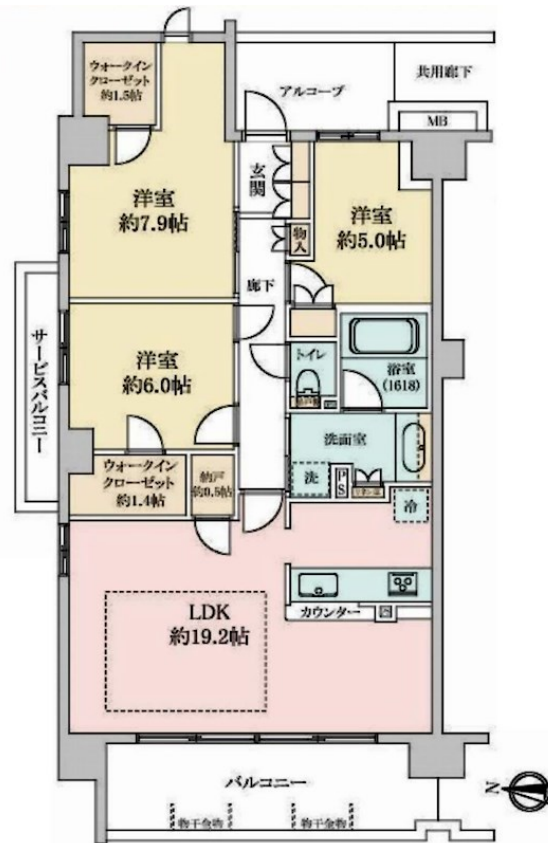
価格	間取りタイプ
5,900万円	3LDK



【外観】



【間取り図】



物件種目	マンション		
建物名	ヴェリテ千里青葉丘		
物件所在地	大阪府吹田市青葉丘南		
交通	大阪モノレール 宇野辺駅 徒歩8分 阪急京都線 南茨木駅 徒歩25分 大阪モノレール彩都線 公園東口駅 徒歩27分		
専有面積	85.24㎡ (壁芯) (約25.78坪)	バルコニー面積	11.7㎡
構造規模	鉄筋コンクリート造11階建		
所在階	2階	総戸数	99戸
築年月	2023年6月	修繕積立金	6,820円
管理形態	全部委託	管理費	8,950円
管理人の勤務形態	日勤		
駐車場	有(敷地内) 12,000円 月額9,000円～15,000円		
土地権利	専有面積割合による所有権の共有		
現況	居住中	引渡日	相談
建築確認番号		開発許可番号	
設備	トランクルーム / 都市ガス / エレベーター		
周辺施設	吹田市立東山田小学校 57m / 吹田市立千里丘中学校 381m / ファミリーマート 名神吹田インター前店 681m / スーパー 吹田新芦屋店 1280m / 業務スーパー 千里丘店 1412m / 薬局 吹田清水店 783m		
その他費用			
備考			

現況と異なる場合には現況を優先します。 間取りの「S」はサービスルーム(納戸)です。
価格は物件の代金総額を表示しており、消費税が課税される場合は税込と表記の上、税込価格で表示しております。

取引条件の有効期限:2026年2月8日

No.SR711049



大阪府知事(11)第21564号
(社)大阪府宅地建物取引業協会、(社)全国宅地建物取引業協会会員、関西不動産情報センター
株式会社三島コーポレーション 千里丘店
TEL:0120-340-423 FAX:06-6385-9010
大阪府摂津市千里丘2丁目13-24

URL:<http://www.mishima-baibai.jp/>
E-Mail:senrioka@mishima-corp.co.jp

担当:南辻 英則
取引態様:媒介(仲介)

