

FOR SALE

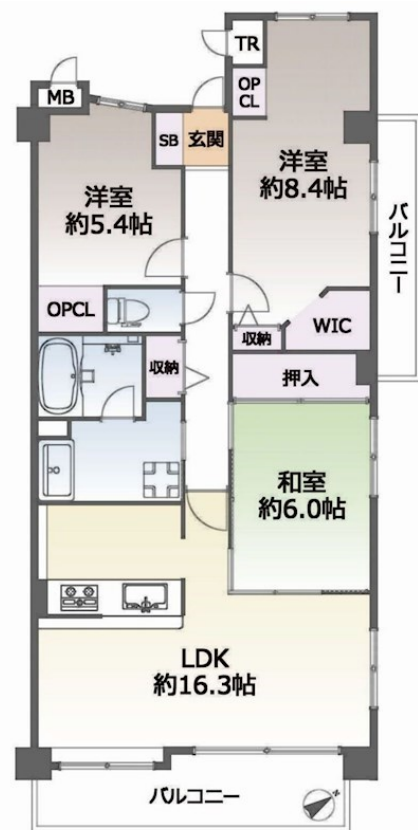
| 価格 | 間取りタイプ |
|-------------|--------|
| 3,499万円(税込) | 3LDK |



【外観】



【間取り図】



| | | | |
|----------|---------------------------------------------------------------------------------------------------|---------|---------|
| 物件種目 | マンション | | |
| 建物名 | ルネ・ヒューマンズガーデン万博公園南C棟 | | |
| 物件所在地 | 大阪府吹田市山田西1丁目 | | |
| 交通 | 阪急千里線 南千里駅 バス10分 バス停:亥子谷名神下 バス停徒歩6分 東海道・山陽本線 岸辺駅 徒歩30分 大阪モノレール彩都線 万博記念公園(大阪)駅 徒歩30分 | | |
| 専有面積 | 81.92㎡(壁芯) (約24.78坪) | バルコニー面積 | 14.6㎡ |
| 構造規模 | 鉄骨鉄筋コンクリート造15階建 | | |
| 所在階 | 12階 | 総戸数 | 74戸 |
| 築年月 | 1999年1月 | 修繕積立金 | 12,290円 |
| 管理形態 | 全部委託 | 管理費 | 11,060円 |
| 管理人の勤務形態 | 日勤 | | |
| 駐車場 | 有(敷地内) 7,000円 月額: 5,000~7,000円 | | |
| 土地権利 | 専有面積割合による所有権の共有 | | |
| 現況 | 空き | 引渡日 | 相談 |
| 建築確認番号 | | 開発許可番号 | |
| 設備 | IHクッキングヒーター/食器洗浄乾燥機/浴室乾燥/トイレ:温水洗浄便座/角部屋:東南角住戸/全居室フローリング/ウォークインクローゼット/TVインターホン/オートロック/都市ガス/エレベーター | | |
| 周辺施設 | 吹田市立山田第三小学校 350m / 吹田市立西山田中学校 1200m / まねき屋亥子谷店 467m / ジャパン吹田店 547m / イミヤ千里丘店 791m / 吹田山田西郵便局 694m | | |
| その他費用 | | | |
| 備考 | | | |

現況と異なる場合には現況を優先します。 間取りの「S」はサービスルーム(納戸)です。
価格には物件の代金総額を表示しており、消費税が課税される場合は税込と表記の上、税込価格で表示しております。

取引条件の有効期限:2026年2月15日

No.SR710021

お問合せ先



大阪府知事(11)第21564号
(社)大阪府宅地建物取引業協会、(社)全国宅地建物取引業協会会員、関西不動産情報センター

株式会社三島コーポレーション 千里丘店

TEL:0120-340-423 FAX:06-6385-9010

大阪府摂津市千里丘2丁目13-24

URL:<http://www.mishima-baibai.jp/>

E-Mail:senrioka@mishima-corp.co.jp

担当:南辻 英則

取引態様:媒介(仲介)

