

# FOR SALE

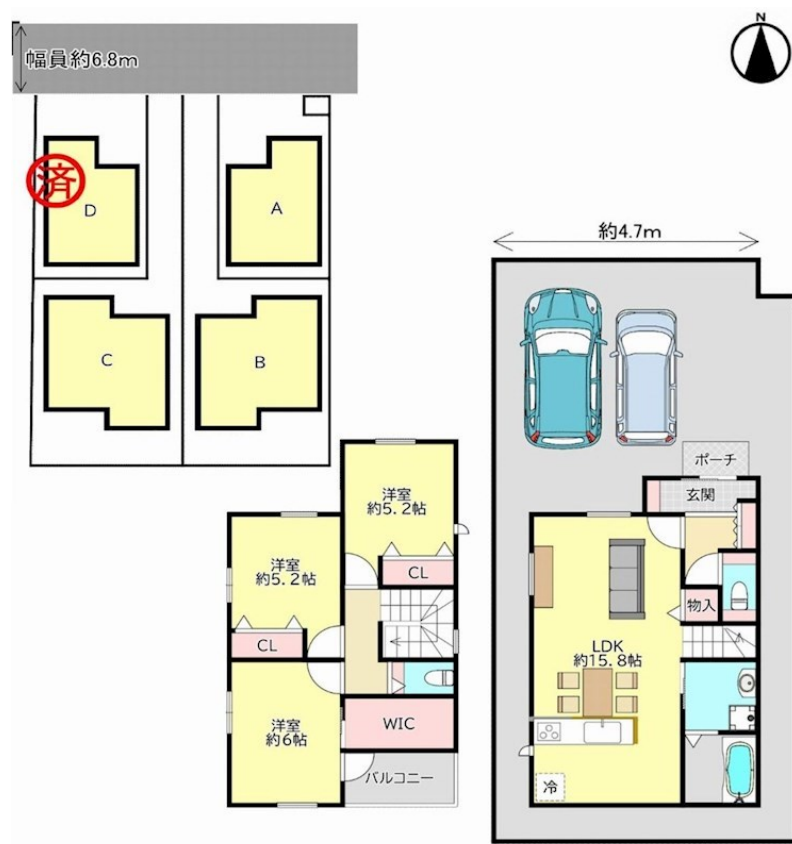
価格	間取りタイプ
3,980万円	3LDK



【外観】



【間取り図】



物件種目	戸建		
物件所在地	大阪府摂津市一津屋2丁目		
交通	大阪モノレール 南摂津駅 徒歩15分		
土地面積	88.86㎡ (約26.88坪)	他に私道面積	無し
建物面積	83.22㎡ (約25.17坪)	地目	宅地
構造規模	木造2階建		
築年月	2025年5月	都市計画	市街化区域
用途地域	第二種中高層住居専用地域		
建ぺい率	60%	容積率	200%
土地権利	所有権		
法令上の制限			
現況	新築	引渡日	即時
接道状況	北6.8m公道 間口4.7m		
建築確認番号		開発許可番号	
設備	食器洗浄乾燥機 / 浴室乾燥 / ウォークインクローゼット / TVインターホン / 都市ガス / 公共下水 / 水道:公営		
周辺施設	摂津市立味生小学校 345m / 摂津市立第四中学校 1908m / サティ北江口店 1182m / ロッソ 摂津一津屋二丁目店 126m / ルツ南摂津 1621m / スパ-センタードライブ 摂津南店 1907m		
その他費用			
備考			

現況と異なる場合には現況を優先します。 間取りの「S」はサービスルーム（納戸）です。  
価格は物件の代金総額を表示しており、消費税が課税される場合は税込と表記の上、 税込価格で表示しております。

取引条件の有効期限:2026年2月22日

No.SR707026

お問合せ先



大阪府知事（11）第21564号  
(社) 大阪府宅地建物取引業協会、(社) 全国宅地建物取引業協会会員、関西不動産情報センター

株式会社三島コーポレーション 千里丘店

TEL:0120-340-423 FAX:06-6385-9010

大阪府摂津市千里丘2丁目13-24

URL:<http://www.mishima-baibai.jp/>

E-Mail:[senrioka@mishima-corp.co.jp](mailto:senrioka@mishima-corp.co.jp)

担当:南辻 英則

取引態様:媒介(仲介)

