

# FOR SALE

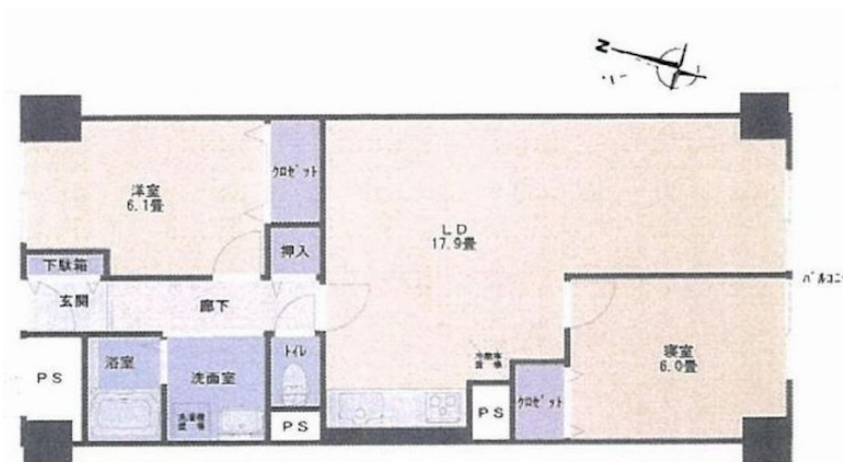
価格	間取りタイプ
1,980万円	2LDK



【外観】



【間取り図】



物件種目	マンション		
建物名	ルネ千里丘2号棟		
物件所在地	大阪府吹田市山田南		
交通	東海道・山陽本線 千里丘駅 徒歩21分 東海道・山陽本線 岸辺駅 徒歩23分 阪急京都線 摂津市駅 徒歩27分		
専有面積	66.6㎡ (壁芯) (約20.14坪)	バルコニー面積	6.6㎡
構造規模	鉄骨鉄筋コンクリート造11階建		
所在階	9階	総戸数	186戸
築年月	1975年6月	修繕積立金	12,380円
管理形態	全部委託	管理費	5,740円
管理人の勤務形態	日勤		
駐車場	要問合せ 7,500円		
土地権利	専有面積割合による所有権の共有		
現況	空き	引渡日	2026年3月下旬予定
建築確認番号		開発許可番号	
設備	トランクルーム / 都市ガス / エレベーター		
周辺施設	イマ千里丘店 97m / センリアン吹田山田南店 145m / ジャパン吹田店 676m / 摂津市場郵便局 625m / 市場池公園 338m / ケアストアック 千里丘イマ店 106m		
その他費用			
備考			

現況と異なる場合には現況を優先します。 間取りの「S」はサービスルーム（納戸）です。  
価格は物件の代金総額を表示しており、消費税が課税される場合は税込と表記の上、税込価格で表示しております。

取引条件の有効期限:2026年4月1日

No.SR705042

お問合せ先



大阪府知事(11)第21564号  
(社)大阪府宅地建物取引業協会、(社)全国宅地建物取引業協会会員、関西不動産情報センター

株式会社三島コーポレーション 千里丘店

TEL:0120-340-423 FAX:06-6385-9010

大阪府摂津市千里丘2丁目13-24

URL:<http://www.mishima-baibai.jp/>

E-Mail:[senrioka@mishima-corp.co.jp](mailto:senrioka@mishima-corp.co.jp)

担当:南辻 英則

取引態様:媒介(仲介)

