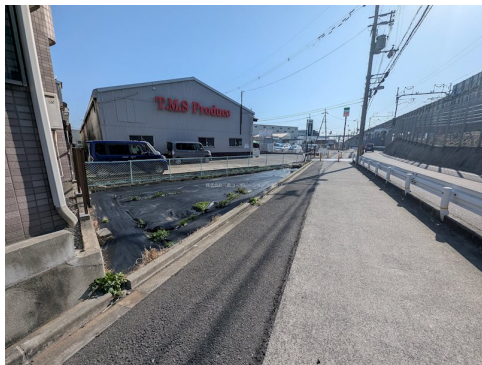


FOR SALE

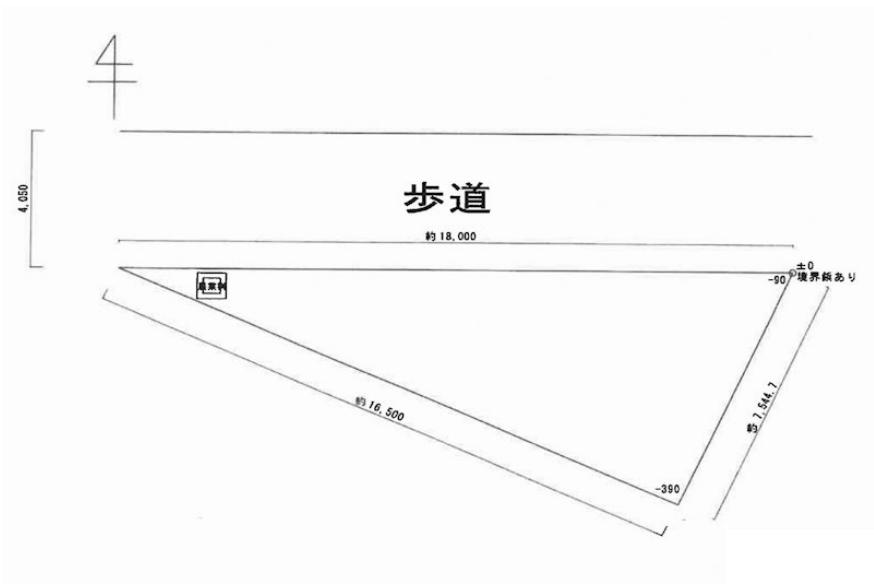
価格	坪単価
480万円	約30.5万円



【外観】



【区画図】



物件種目	土地		
最適用地	住宅用地		
物件所在地	大阪府摂津市新在家 1 丁目		
交通	大阪モノレール 南摂津駅 徒歩18分		
土地面積	52.0㎡ (約15.73坪)	他に私道面積	無し
地勢	平坦	地目	田
都市計画	市街化区域		
用途地域	準工業地域		
建ぺい率	60%	容積率	200%
土地権利	所有権		
法令上の制限			
現況	更地	引渡日	相談
接道状況	北10.0m 間口18.0m		
建築確認番号		開発許可番号	
設備			
周辺施設	摂津市立鳥飼北小学校 1100m / 摂津市立第二中学校 810m / 業務ス-ル- 鳥飼店 854m / セイワ 摂津鳥飼西店 651m / ファミリーマート 摂津新在家一丁目店 72m / スキ-ラ- 南摂津店 878m		
その他費用			
備考			

現況と異なる場合には現況を優先します。
該当物件が建築条件付き宅地だった場合、土地売買契約締結後3カ月以内に売主と住宅の建築請負契約を締結していただくことを条件として販売いたします。
この期間内に住宅を建築しないことが確定したとき、または住宅の建築請負契約が成立しなかった場合は、土地売買契約は無効となり、
受領した金額は全額無利息でお返しします。

取引条件の有効期限:2026年3月4日

No.SR0012075

お問合せ先



大阪府知事(11)第21564号
(社)大阪府宅地建物取引業協会、(社)全国宅地建物取引業協会会員、関西不動産情報センター

株式会社三島コーポレーション 千里丘店

TEL:0120-340-423 FAX:06-6385-9010

大阪府摂津市千里丘 2 丁目13 - 24

URL:<http://www.mishima-baibai.jp/>

E-Mail:senrioka@mishima-corp.co.jp

担当:南辻 英則

取引態様:媒介(仲介)

