

FOR SALE

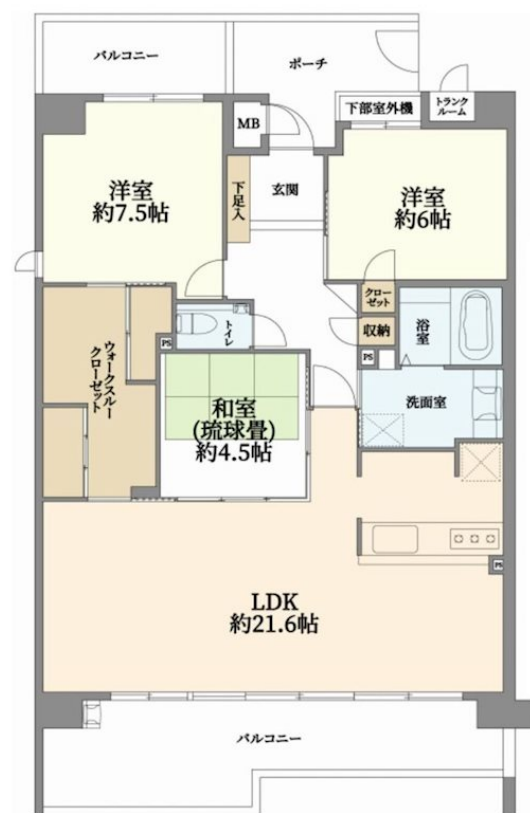
価格	間取りタイプ
4,700万円	3LDK



【外観】



【間取り図】



物件種目	マンション		
建物名	ルネシーズンズ千里の丘3番館		
物件所在地	大阪府吹田市千里丘上		
交通	東海道・山陽本線 千里丘駅 徒歩13分		
専有面積	91.94㎡ (壁芯) (約27.81坪)	バルコニー面積	24.2㎡
構造規模	鉄筋コンクリート造9階建		
所在階	8階	総戸数	278戸
築年月	2003年2月	修繕積立金	19,770円
管理形態	全部委託	管理費	20,590円
管理人の勤務形態	日勤		
駐車場	要問合せ		
土地権利	専有面積割合による所有権の共有		
現況	空き	引渡日	即時
建築確認番号		開発許可番号	
設備	浴室乾燥 / 床暖房 / トランクルーム / 都市ガス / エレベーター		
周辺施設	業務スーパー 千里丘店 900m / Maxvalu(マックスバリュ) 吹田千里丘店 959m / サカキ 吹田千里丘北店 580m / ライオット千里丘店 896m / スギドラッグ 吹田清水店 1025m / ホームセンターコーナン 吹田イナー青葉丘店 1336m		
その他費用			
備考			

現況と異なる場合には現況を優先します。 間取りの「S」はサービスルーム（納戸）です。
価格は物件の代金総額を表示しており、消費税が課税される場合は税込と表記の上、税込価格で表示しております。

お問合せ先



大阪府知事（11）第21564号
(社) 大阪府宅地建物取引業協会、(社) 全国宅地建物取引業協会会員、関西不動産情報センター

株式会社三島コーポレーション 千里丘店

TEL:0120-340-423 FAX:06-6385-9010

大阪府摂津市千里丘2丁目13-24

URL:<http://www.mishima-baibai.jp/>

E-Mail:senrioka@mishima-corp.co.jp

担当:南辻 英則

取引態様:媒介(仲介)



取引条件の有効期限:2026年2月22日

No.SR0011709