

FOR SALE

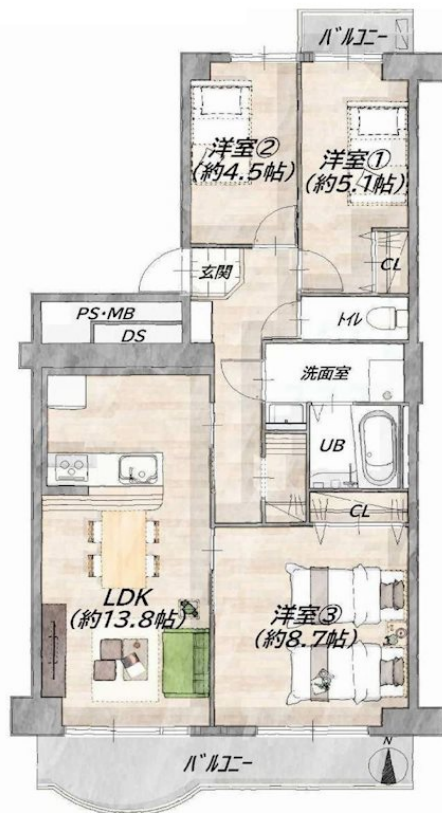
価格	間取りタイプ
2,099万円(税込)	3LDK



【外観】



【間取り図】



物件種目	マンション		
建物名	メゾン千里丘K棟		
物件所在地	大阪府吹田市新芦屋上		
交通	東海道・山陽本線 千里丘駅 徒歩20分 大阪モノレール 宇野辺駅 徒歩11分		
専有面積	72.33㎡(壁芯) (約21.87坪)	バルコニー面積	8.3㎡
構造規模	鉄骨鉄筋コンクリート造11階建		
所在階	11階	総戸数	112戸
築年月	1980年2月	修繕積立金	5,700円
管理形態	全部委託	管理費	8,100円
管理人の勤務形態	日勤		
駐車場	要問合せ		
土地権利	専有面積割合による所有権の共有		
現況	空き	引渡日	即時
建築確認番号		開発許可番号	
設備	都市ガス / エレベーター		
周辺施設	ルスコ千里丘店 113m / スーパ-マルサス吹田新芦屋店 684m / Maxvalu(マックスバリュ) 吹田千里丘店 1149m / セブンイレブン吹田新芦屋上店 437m / ライオット千里丘店 899m / ホ-ムセンターコナン 吹田イター青葉丘店 812m		
その他費用	自治会費：300円 / 月		
備考			

現況と異なる場合には現況を優先します。 間取りの「S」はサービスルーム(納戸)です。
価格は物件の代金総額を表示しており、消費税が課税される場合は税込と表記の上、税込価格で表示しております。

取引条件の有効期限:2024年6月19日

No.SR0011347

お問合せ先



大阪府知事(11)第21564号
(社)大阪府宅地建物取引業協会、(社)全国宅地建物取引業協会会員、関西不動産情報センター

株式会社三島コーポレーション 千里丘店

TEL:0120-340-423 FAX:06-6385-9010

大阪府摂津市千里丘2丁目13-24

URL:<http://www.mishima-baibai.jp/>

E-Mail:senrioka@mishima-corp.co.jp

担当:南辻 英則

取引態様:媒介(仲介)

