

# FOR SALE

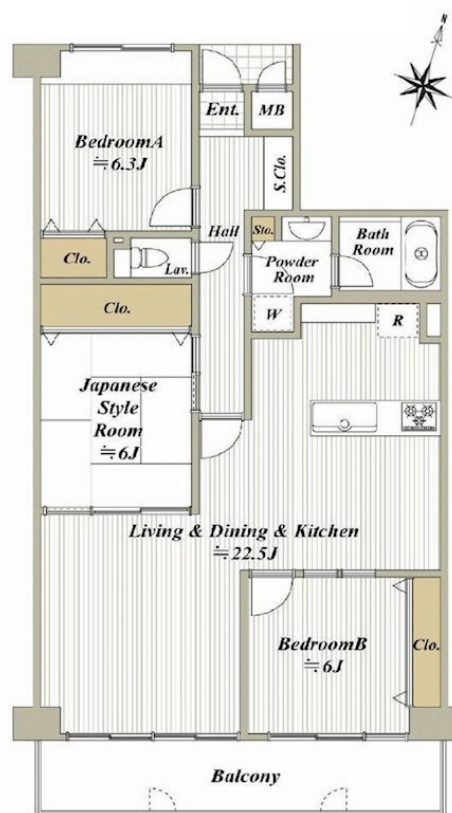
価格	間取りタイプ
3,480万円(税込)	3LDK



【外観】



【間取り図】



物件種目	マンション		
建物名	ライオンズマンション吹田新芦屋		
物件所在地	大阪府吹田市新芦屋上		
交通	東海道・山陽本線 千里丘駅 徒歩19分 大阪モノレール 宇野辺駅 徒歩16分		
専有面積	90.05㎡(壁芯) (約27.24坪)	バルコニー面積	11.1㎡
構造規模	鉄筋コンクリート造6階建		
所在階	4階	総戸数	49戸
築年月	1990年1月	修繕積立金	10,180円
管理形態	全部委託	管理費	14,000円
管理人の勤務形態	日勤		
駐車場	要問合せ 10,000円 駐車場:10,000円~16,000円/月		
土地権利	専有面積割合による所有権の共有		
現況	空き	引渡日	即時
建築確認番号		開発許可番号	
設備	食器洗浄乾燥機 / 浴室乾燥 / トイレ:温水洗浄便座 / 都市ガス / エレベーター		
周辺施設	Maxvalu(マックスバリュ) 吹田千里丘店 1263m / 業務スーパー 千里丘店 881m / サカキ 吹田千里丘北店 770m / せんり薬局 255m / ホームセンターコーナン 吹田インター青葉丘店 927m / 吹田市立東山田小学校 495m		
その他費用			
備考			

現況と異なる場合には現況を優先します。 間取りの「S」はサービスルーム(納戸)です。  
価格は物件の代金総額を表示しており、消費税が課税される場合は税込と表記の上、税込価格で表示しております。

取引条件の有効期限:2024年6月19日

No.SR0011336

お問合せ先



大阪府知事(11)第21564号  
(社)大阪府宅地建物取引業協会、(社)全国宅地建物取引業協会会員、関西不動産情報センター

株式会社三島コーポレーション 千里丘店

TEL:0120-340-423 FAX:06-6385-9010

大阪府摂津市千里丘2丁目13-24

URL:<http://www.mishima-baibai.jp/>

E-Mail:[senrioka@mishima-corp.co.jp](mailto:senrioka@mishima-corp.co.jp)

担当:南辻 英則

取引態様:媒介(仲介)

