

FOR SALE

価格	坪単価
1,197.07万円	約69.8万円

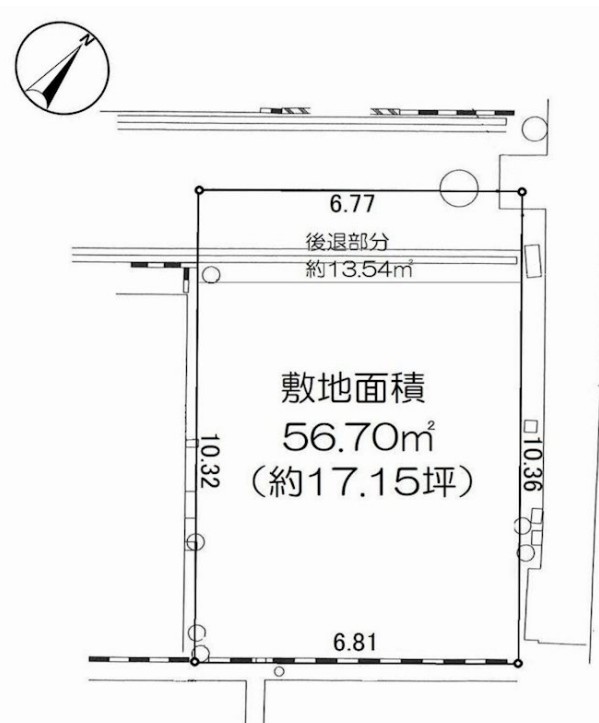
建物参考プラン 間取り:4LDK 建物面積:76.43㎡ 本体価格:1,602.78万円



【外観】



【区画図】



物件種目	土地		
最適用地	住宅用地		
物件所在地	大阪府摂津市正雀3丁目		
交通	阪急京都線 正雀駅 徒歩12分 大阪モノレール 摂津駅 徒歩15分 東海道・山陽本線 岸辺駅 徒歩19分		
土地面積	56.7㎡ (約17.15坪)	他に私道面積	13.54㎡
地勢	平坦	地目	宅地
都市計画	市街化区域		
用途地域	第二種中高層住居専用地域		
建ぺい率	60%	容積率	160%
土地権利	所有権		
法令上の制限	景観法		
現況	更地	引渡日	相談
接道状況	北西3.45m私道 間口6.77m		
建築確認番号		開発許可番号	
設備	都市ガス / 水道:公営 / 公共下水		
周辺施設	ライフ 正雀店 347m / サティ 正雀店 541m / ダイ-摂津店 1205m / ファミリーマート 摂津正雀三丁目店 350m / セブンイレブン 摂津東正雀店 676m / ロッソ 摂津南千里丘店 1108m		
その他費用			
備考			

現況と異なる場合には現況を優先します。
該当物件が建築条件付き宅地だった場合、土地売買契約締結後3カ月以内に売主と住宅の建築請負契約を締結していただくことを条件として販売いたします。
この期間内に住宅を建築しないことが確定したとき、または住宅の建築請負契約が成立しなかった場合は、土地売買契約は無効となり、
受領した金額は全額無利息でお返しします。

上記参考プランは一例です。プランはお客様が自由に決定できます。 上記プランの場合、建物本体価格の他に別途費用がかかります。

取引条件の有効期限:2024年8月21日

No.SR0011027

お問合せ先



大阪府知事(11)第21564号
(社)大阪府宅地建物取引業協会、(社)全国宅地建物取引業協会会員、関西不動産情報センター

株式会社三島コーポレーション 千里丘店

TEL:0120-340-423 FAX:06-6385-9010

大阪府摂津市千里丘2丁目13-24

URL:<http://www.mishima-baibai.jp/>

E-Mail:senrioka@mishima-corp.co.jp

担当:南辻 英則

取引態様:媒介(仲介)

