

FOR SALE

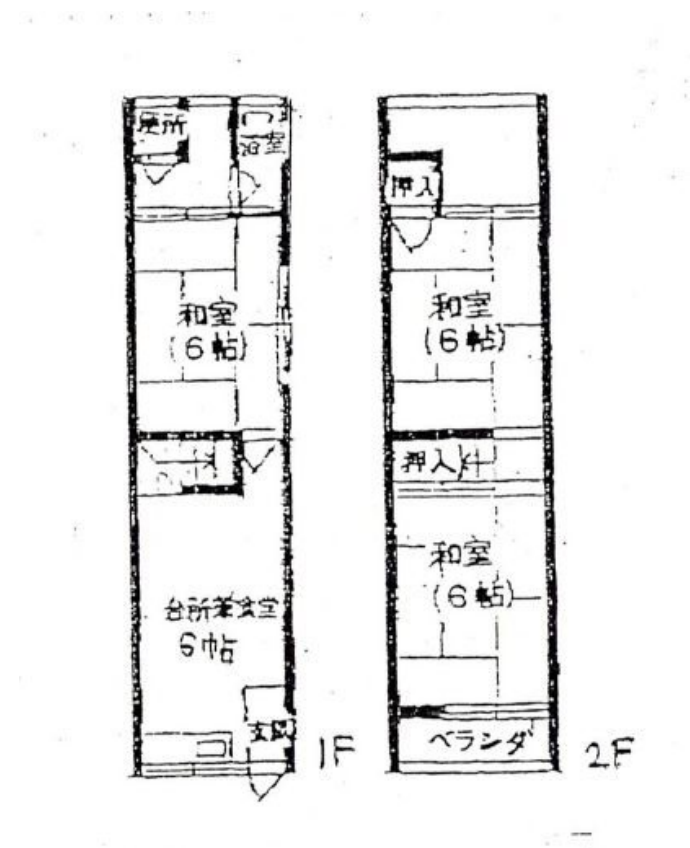
| 価格 | 間取りタイプ |
|-------|--------|
| 620万円 | 3DK |



【外観】



【間取り図】



| 物件種目 | 戸建 | | |
|--------|--|--------|-------|
| 物件所在地 | 大阪府摂津市庄屋1丁目 | | |
| 交通 | 阪急京都線 正雀駅 徒歩11分 東海道・山陽本線 岸辺駅 徒歩14分 大阪モノレール 摂津駅 徒歩23分 | | |
| 土地面積 | 40.81㎡ (約12.34坪) | 他に私道面積 | 6.3㎡ |
| 建物面積 | 44.95㎡ (約13.59坪) | 地目 | 宅地 |
| 構造規模 | 木造2階建 | | |
| 築年月 | 1986年7月 | 都市計画 | 市街化区域 |
| 用途地域 | 第二種住居地域 | | |
| 建ぺい率 | 60% | 容積率 | 200% |
| 土地権利 | 所有権 | | |
| 法令上の制限 | | | |
| 現況 | 空き | 引渡日 | 即時 |
| 接道状況 | | | |
| 建築確認番号 | | 開発許可番号 | |
| 設備 | 都市ガス / 公共下水 / 水道:公営 | | |
| 周辺施設 | サティ 正雀店 741m / ライフ正雀店 862m / Foods Market SATAKE岸辺駅前店 1188m / コミヤ 摂津市駅前店 1239m / ビアガーデン 岸辺健都店 1227m / フロント マート 健都店 1285m | | |
| その他費用 | | | |
| 備考 | | | |

現況と異なる場合には現況を優先します。 間取りの「S」はサービスルーム（納戸）です。
価格は物件の代金総額を表示しており、消費税が課税される場合は税込と表記の上、 税込価格で表示しております。

取引条件の有効期限:2026年3月4日

No.SR0010524

お問合せ先



大阪府知事（11）第21564号
(社) 大阪府宅地建物取引業協会、(社) 全国宅地建物取引業協会会員、関西不動産情報センター

株式会社三島コーポレーション 千里丘店

TEL:0120-340-423 FAX:06-6385-9010

大阪府摂津市千里丘2丁目13-24

URL:<http://www.mishima-baibai.jp/>

E-Mail:senrioka@mishima-corp.co.jp

担当:南辻 英則

取引態様:媒介(仲介)

