

# FOR SALE

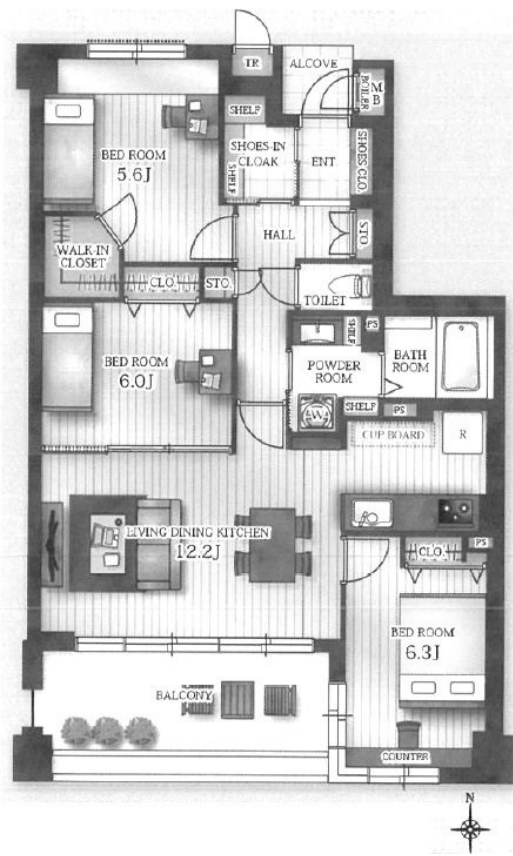
価格	間取りタイプ
3,590万円	3LDK



【外観】



【間取り図】



物件種目	マンション		
建物名	ルネシーズズ千里の丘2番館		
物件所在地	大阪府吹田市千里丘上		
交通	東海道・山陽本線 千里丘駅 徒歩10分 大阪モノレール 宇野辺駅 徒歩23分 阪急京都線 摂津市駅 徒歩22分		
専有面積	79.58㎡ (壁芯) (約24.07坪)	バルコニー面積	11.9㎡
構造規模	鉄筋コンクリート造地下1階5階建		
所在階	3階	総戸数	278戸
築年月	2003年2月	修繕積立金	17,110円
管理形態	全部委託	管理費	17,830円
管理人の勤務形態	日勤		
駐車場	有(敷地内) 10,000円 駐車場: 10,000 ~ 16,000円/月		
土地権利	専有面積割合による所有権の共有		
現況	空き	引渡日	相談
建築確認番号		開発許可番号	
設備	トランクルーム / 都市ガス / エレベーター		
周辺施設	Maxvalu(マックスバリュ) 吹田千里丘店 972m / ライオット千里丘店 883m / 業務スパ - 千里丘店 887m / ストック 吹田清水店 1038m / マルメ JR千里丘店 840m / 阪急OASIS(阪急オアシス) 千里丘店 1209m		
その他費用			
備考			

現況と異なる場合には現況を優先します。 間取りの「S」はサービスルーム(納戸)です。  
 価格は物件の代金総額を表示しており、消費税が課税される場合は税込と表記の上、税込価格で表示しております。

取引条件の有効期限:2023年6月25日

No.SR0008884

お問合せ先



大阪府知事(11)第21564号  
 (社)大阪府宅地建物取引業協会、(社)全国宅地建物取引業協会会員、関西不動産情報センター

株式会社三島コーポレーション 千里丘店

TEL:0120-340-423 FAX:06-6385-9010

大阪府摂津市千里丘2丁目13-24

URL:<http://www.mishima-baibai.jp/>

E-Mail:[senrioka@mishima-corp.co.jp](mailto:senrioka@mishima-corp.co.jp)

担当:南辻 英則

取引態様:媒介(仲介)

