

# FOR SALE

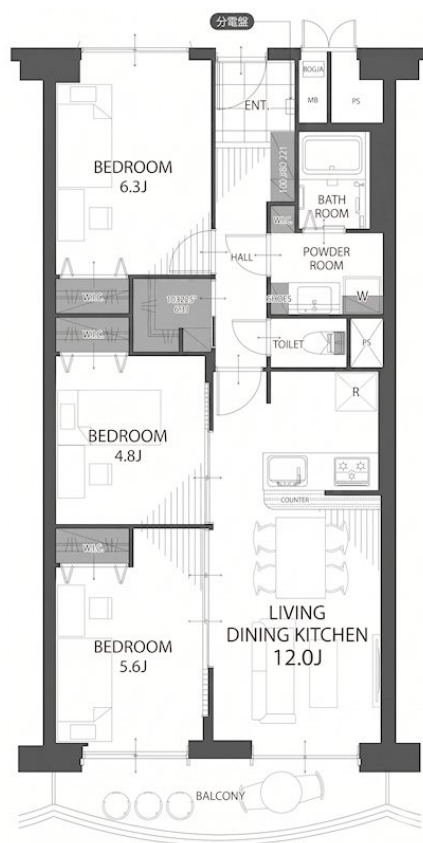
価格	間取りタイプ
2,490万円	3LDK



【外観】



【間取り図】



物件種目	マンション		
建物名	メゾン水無瀬4号棟		
物件所在地	大阪府三島郡島本町水無瀬2丁目		
交通	阪急京都線 水無瀬駅 徒歩6分 東海道・山陽本線 島本駅 徒歩9分		
専有面積	67.8㎡ (壁芯) (約20.50坪)	バルコニー面積	7.3㎡
構造規模	鉄骨鉄筋コンクリート造11階建		
所在階	7階	総戸数	582戸
築年月	1974年9月	修繕積立金	8,330円
管理形態	全部委託	管理費	5,070円
管理人の勤務形態	日勤		
駐車場	空無		
土地権利	専有面積割合による所有権の共有		
現況	空き	引渡日	即時
建築確認番号		開発許可番号	
設備	都市ガス / エレベーター		
周辺施設	生活協同組合コープこうべコープ島本 410m / ゲルマティ水無瀬店 672m / フレスコ 520m / ロッパ水無瀬駅前店 362m / セブンスイップ島本町青葉1丁目店 414m / ウエルシア島本水無瀬店 402m		
その他費用	自治会費：200円 / 月		
備考			

現況と異なる場合には現況を優先します。 間取りの「S」はサービスルーム（納戸）です。  
価格は物件の代金総額を表示しており、消費税が課税される場合は税込と表記の上、税込価格で表示しております。

取引条件の有効期限:2026年7月15日

No.MS0012942

お問合せ先



大阪府知事(12)第21564号  
(公社)大阪府宅地建物取引業協会、(公社)全国宅地建物取引業協会会員、関西不動産情報センター

株式会社三島コーポレーション 水無瀬店

TEL:0120-340-178 FAX:075-962-7555

大阪府三島郡島本町桜井1丁目5-43

URL:<http://www.mishima-baibai.jp/>  
E-Mail:[minase@mishima-corp.co.jp](mailto:minase@mishima-corp.co.jp)

担当:森山 頼英  
取引態様:媒介(仲介)

