

FOR SALE

価格	間取りタイプ
4,399万円	4LDK

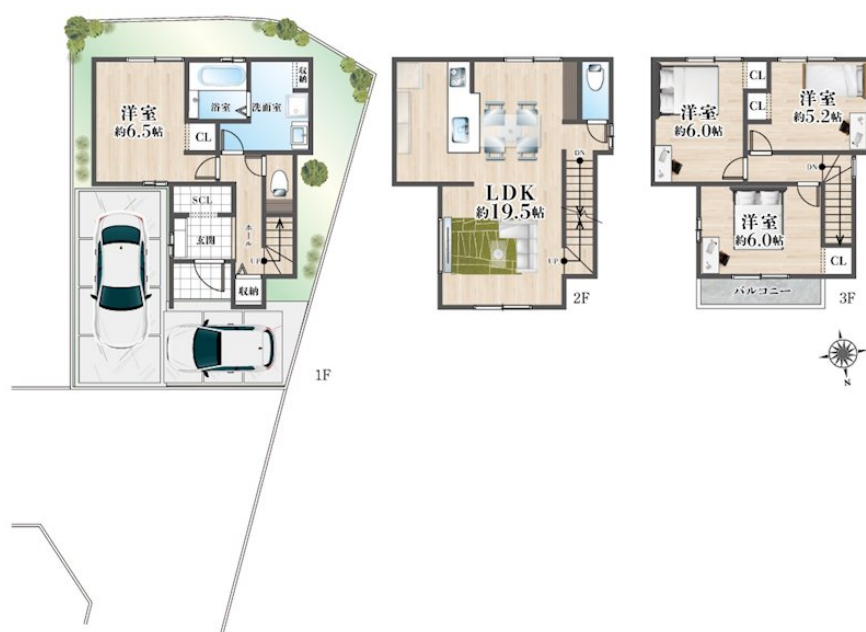


【外観】



株式会社三島コーポレーション 水無瀬店

【間取り図】



物件種目	戸建		
物件所在地	大阪府三島郡島本町青葉3丁目		
交通	東海道・山陽本線 島本駅 徒歩9分 阪急京都線 上牧(大阪)駅 徒歩10分		
土地面積	81.98㎡ (約24.79坪)	他に私道面積	11.99㎡
建物面積	109.7㎡ (約33.18坪)	地目	宅地
構造規模	木造3階建		
築年月	2026年9月	都市計画	市街化区域
用途地域	第一種中高層住居専用地域		
建ぺい率	60%	容積率	200%
土地権利	所有権		
法令上の制限			
現況	未完成	引渡日	2026年10月予定
接道状況	北4.0m私道 間口6.2m		
建築確認番号	第KS126-0420-54394号	開発許可番号	
設備	都市ガス / 公共下水 / 水道:公営		
周辺施設	ルコ 上牧店 664m / マルヤス島本駅前店 1033m / 業務スーパーTAKENOKO上牧店 1069m / センソール島本町青葉1丁目店 326m / ドラッグアカカベ 1033m / マナビインテリアハーツ高槻店 574m		
その他費用			
備考			

現況と異なる場合には現況を優先します。 間取りの「S」はサービスルーム(納戸)です。
価格は物件の代金総額を表示しており、消費税が課税される場合は税込と表記の上、税込価格で表示しております。

取引条件の有効期限:2026年6月22日

No.MS0012824

お問合せ先



大阪府知事(12)第21564号
(公社)大阪府宅地建物取引業協会、(公社)全国宅地建物取引業協会会員、関西不動産情報センター

株式会社三島コーポレーション 水無瀬店

TEL:0120-340-178 FAX:075-962-7555

大阪府三島郡島本町桜井1丁目5-43

URL:<http://www.mishima-baibai.jp/>
E-Mail:minase@mishima-corp.co.jp

担当:村上 大
取引態様:媒介(仲介)

