

# FOR SALE

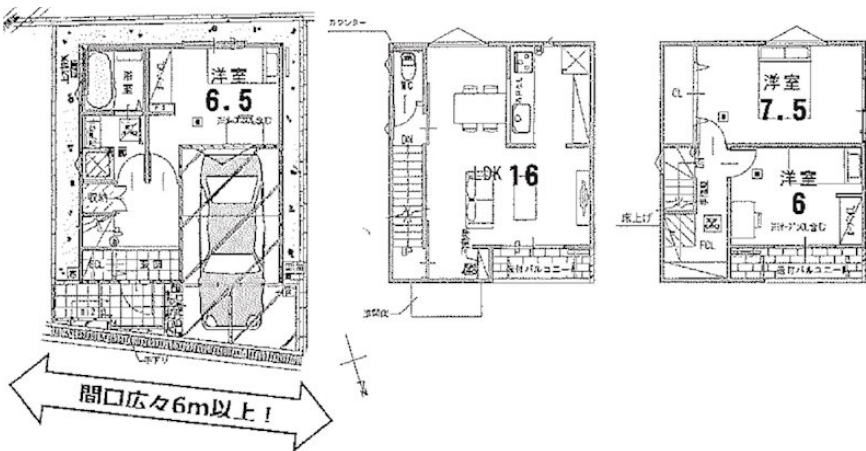
価格	間取りタイプ
3,980万円	3LDK



【外観】



【間取り図】



物件種目	戸建		
物件所在地	大阪府高槻市淀の原町		
交通	阪急京都線 上牧(大阪)駅 徒歩12分 東海道・山陽本線 島本駅 徒歩20分		
土地面積	59.62㎡ (約18.03坪)	他に私道面積	無し
建物面積	88.59㎡ (約26.79坪)	地目	宅地
構造規模	木造3階建		
築年月	2025年5月	都市計画	市街化区域
用途地域	第一種中高層住居専用地域		
建ぺい率	70%	容積率	200%
土地権利	所有権		
法令上の制限			
現況	新築	引渡日	即時
接道状況	北6.2m公道 間口6.91m		
建築確認番号	確認サービス第KS124-6120-50903号	開発許可番号	
設備	都市ガス / 公共下水 / 水道:公営		
周辺施設	業務スーパーTAKENOKO上牧店 680m / フレスコ 953m / ファミリーマート島本高浜二丁目店 457m / 柳屋 高槻上牧店 803m / マナベインテリアハーツ高槻店 725m / 赤いツグーコナ 高槻上牧店 1175m		
その他費用			
備考			

現況と異なる場合には現況を優先します。 間取りの「S」はサービスルーム(納戸)です。  
価格は物件の代金総額を表示しており、消費税が課税される場合は税込と表記の上、税込価格で表示しております。

取引条件の有効期限:2026年6月17日

No.MS0012823

お問合せ先



大阪府知事(12)第21564号  
(公社)大阪府宅地建物取引業協会、(公社)全国宅地建物取引業協会会員、関西不動産情報センター

株式会社三島コーポレーション 水無瀬店

TEL:0120-340-178 FAX:075-962-7555

大阪府三島郡島本町桜井1丁目5-43

URL:<http://www.mishima-baibai.jp/>

E-Mail:[minase@mishima-corp.co.jp](mailto:minase@mishima-corp.co.jp)

担当:森山 頼英

取引態様:媒介(仲介)

